



디지털 카탈로그
www.zincatalog.com

평균이 아닌
나의 감성에 맞춘 **바스**

LX **z:in** MAGAZINE

Special Issue
vol.
01



DRAMA

하이클래스
신사와 아가씨
악마판사

MAGAZINE

리빙센스 5월호
리빙센스 6월호
전원속의 내집 7월호
메종 8월호
행복이 가득한 집 10월호
리빙센스 10월호
Newspaper

DESIGNERS

Z_Lab
비하우스
tan creative
SPCCOR

HOTPLACE

레트로킷 1,2,3
울시헌
프루스트



Content

2 | DRAMA

하이클래스
신사와 아가씨
악마판사

22 | MAGAZINE

리빙센스 5월호
리빙센스 6월호
전원속의 내집 7월호
메종 8월호
행복이 가득한 집 10월호
리빙센스 10월호
Newspaper

52 | DESIGNERS

Z_Lab
비하우스
tan creative
SPCCOR

62 | HOTPLACE

레트로킷 1,2,3
율시헌
프루스트



하이클래스

tvN

2021.9/6 ~ 2021.11/1

푸른 바다가 펼쳐진 파라다이스 공간에서 펼쳐지는 치정 미스터리 드라마 <하이클래스>. 초호화 국제학교 명성에 걸맞은 화려하고 럭셔리한 공간에 LX Z:IN이 함께 했습니다.

엠보싱을 적용해 패턴의 섬세함과 입체감을 높인 디아망, 내구성이 강한 하우스, 오염에 강한 에코노플러스, 고급스러운 분위기를 만들어내는 지아마루 스타일 등 프리미엄 자재를 적용하여 화려한 공간을 꾸몄습니다.

럭셔리의 모든 것을 보여주는 <하이클래스>의 모든 공간에 함께 한 LX Z:IN 제품을 소개합니다.



신사와 아가씨

KBS

2021. 9/25 ~

행복을 찾으며 힘차게 살아가는 아가씨와 따뜻한 마음을 가진 신사가 만나 우여곡절을 겪으며 가족애를 만들어가는 드라마 <신사와 아가씨> 드라마 속 인물의 개성을 표현하는 다양한 공간에 LX Z:IN이 함께 했습니다.

식물성 수지를 표면층에 코팅하여 안전하며 은은하고 서정적인 컬러와 패턴을 표현한 지아프레쉬, 패브릭의 다양한 소재감을 구현해낸 지아패브릭, 트렌디한 디자인과 합리적인 가격의 베스띠를 적용하여 공간의 다채로움을 표현하였습니다.

컬러를 통해 다양한 분위기를 표현한 <신사와 아가씨>의 공간에 함께 한 LX Z:IN 제품을 소개합니다.



악마판사

tvN

2021. 7/3 ~ 2021. 8/22

가상의 디스토피아 대한민국을 배경으로 전 국민이 참여 하는 라이브 법정 쇼를 통해 정의의 메시지를 전달하는 드라마 <악마판사>. <악마판사> 속 화려하면서도 웅장한 인테리어에 LX Z:IN이 함께 하였습니다.

LX Z:IN 상업용 바닥재 프레스티지, 에코노플러스, 주거용 바닥재 지아마루 스타일, 벽지 디아망, 인테리어필름 베니프, 인테리어스톤 하이맥스 등 프리미엄 자재가 적용되어 고급스러운 실내 공간을 완성하였습니다.

<악마판사>의 공간에 함께 한 LX Z:IN 제품을 소개합니다.



[벽지] 디아망
회벽/딥그레이
PR002-07

[바닥재] 하우스
오셔널스 블랙
HTO0054-A3

1층 거실

- ① [벽지] 디아망 회벽/딥그레이 PR002-07
- ② [바닥재] 하우스 오셔널스 블랙 HTO0054-A3
- ③ [인테리어필름] 베니프 빅마블/마르퀴나 (방염) BM06
- ④ [바닥재] 지아마루 스타일 실버임페리얼 ZTO0763-A3

DRAMA

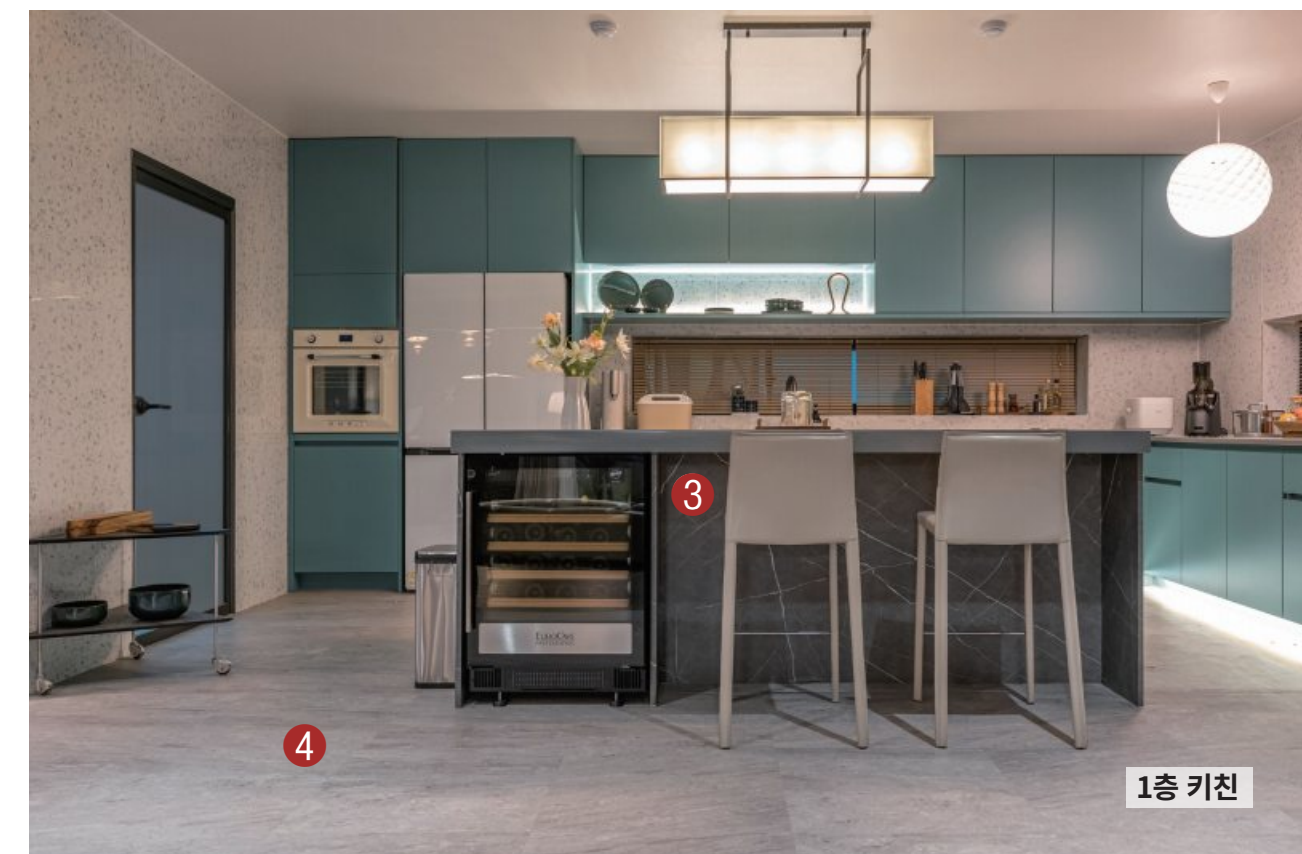
하이클래스

tvN
2021.09/06 ~11/01

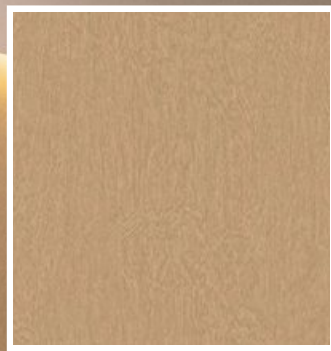
푸른 바다가 펼쳐진 파라다이스 공간에서 펼쳐지는 치정 미스터리
드라마 <하이클래스> 화려하고 럭셔리한 공간에 LX Z:IN이 함께 했습니다.



송여울의 하우스



1층 키친



[인테리어필름] 베니프
빅우드/나왕 (방염)
BW013

1



[바닥재] 지아마루 스타일
진저 애쉬
ZOW0717-A6R

2

2층 침실



하이클래스

DRAMA
MAGAZINE
DESIGNER
HOT PLACE

3

4

5

6

이찬방

송여울의 하우스

- ① [인테리어필름] 베니프 빅우드/나왕 (방염) BW013
- ② [바닥재] 지아마루 스타일 진저 애쉬 ZOW0717-A6R
- ③ [벽지] 디아망 니트 블랭킷/민트 PR0232-05
- ④ [벽지] 디아망 소프트 패브릭/ 매트 크림 PRO020-02
- ⑤ [인테리어필름] 베니프 솔리드/비방염 ES177
- ⑥ [바닥재] 지아마루 스타일 에센셜 오크 ZOW0713-A6R



드레스룸

7

⑦ [인테리어필름] 베니프 프리미엄 우드/월넛 (방염) NW046

엠보싱을 적용해 패턴의 섬세함과 입체감을 높인 벽지 디아망, 내구성이 강한 바닥재 하우스, 오염에 강한 바닥재 에코노플러스, 고급스러운 분위기를 만들어내는 바닥재 지아마루 스타일 등 프리미엄 자재를 적용하여 화려하고 럭셔리한 공간을 꾸몄습니다.

송여울의 하우스



3 [벽지] 디아망 니트 블랭킷/애쉬블루 PRO023-04



4 [바닥재] 지아마루 스타일 브론즈 월넛 ZOW0720-A6R



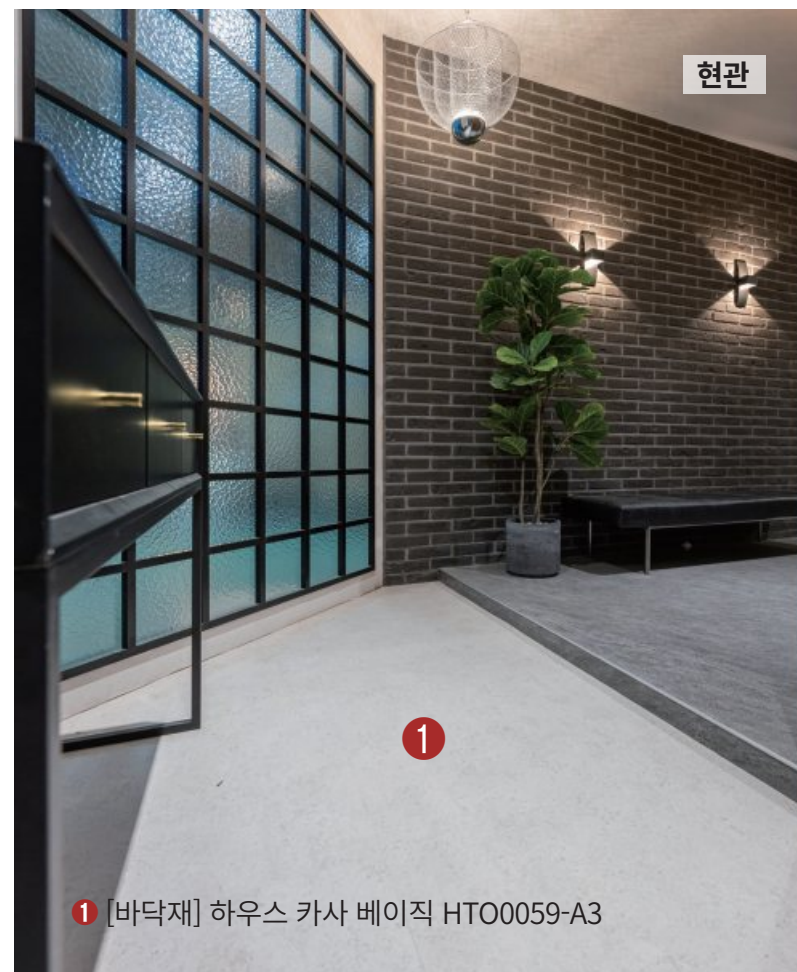
5 [인테리어스톤] 비아테라 문명/안데스 누보 MA627



1 [인테리어필름] 베니프 프리미엄 우드/월넛 (방염) NW046

2 [바닥재] 하우스 오셔널스 블랙 HTO0054-A3

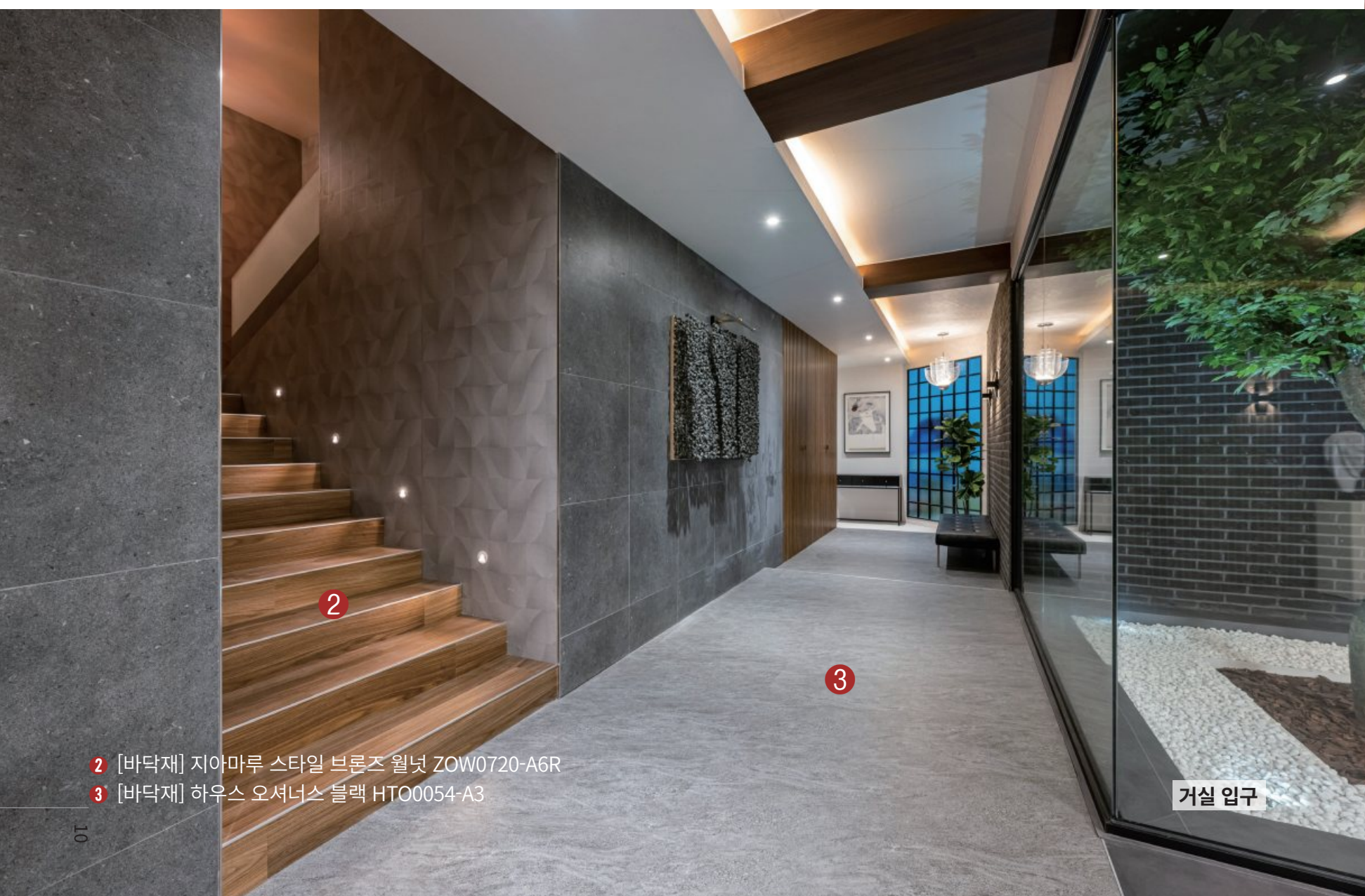
1 [인테리어필름] 베니프 프리미엄 우드/월넛 (방염) NW046
2 [바닥재] 하우스 오셔널스 블랙 HTO0054-A3



현관

1 [바닥재] 하우스 카사 베이직 HTO0059-A3

송여울의 하우스



2 [바닥재] 지아마루 스타일 브론즈 월넛 ZOW0720-A6R

3 [바닥재] 하우스 오셔널스 블랙 HTO0054-A3

거실 입구



차도영의 하우스

화려한 공간의 모든 것을 보여주는 차도영 하우스의 거실바닥은 LX Z:IN의 하우스 제품인 헤링본 스노우로 구성하였습니다.

차별화된 디자인과 더불어 안정성, 친환경적인 바닥재를 통해 인테리어의 프리미엄을 더합니다.

하이클래스

DRAMA

MAGAZINE

DESIGNER

HOT PLACE

[바닥재] 하우스
헤링본 스노우
HOW0021-A8

4 [바닥재] 하우스 헤링본 스노우 HOW0021-A8

거실 입구

LXZIN MAGAZINE Special Issue vol.101

11

10



[바닥재] 에코노플러스
사각/600각/메탈 콘크리트
DET6243

1

남지선의 하우스에는 웅장하고 럭셔리한 거실 중정 입구와 호텔과 같은 스타일로 시선을 이끄는 주방이 있습니다. 인테리어필름 베니프로 가구를 마감하여 고급스러운 분위기를 만들고 공간의 포인트를 주었습니다.

거실 입구

남지선의 하우스

- 1 [바닥재] 에코노플러스 사각/600각/메탈 콘크리트 DET6243
- 2 [인테리어필름] 베니프 솔리드/방염 RS117
- 3 [인테리어필름] 베니프 메탈/방염 RP47
- 4 [인테리어필름] 베니프 빅우드 월넛(방염) BW002



키친

하이클래스

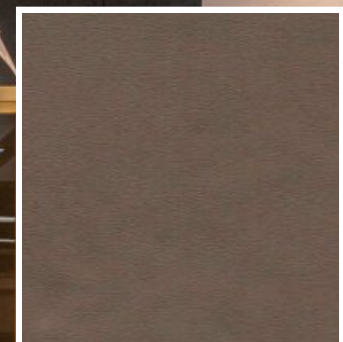
DRAMA MAGAZINE DESIGNER HOT PLACE

4



[인테리어필름] 베니프
솔리드/방염
RS117

2



[인테리어필름] 베니프
메탈/방염
RP47

3

키친

LXZIN MAGAZINE Special Issue vol.01 13



[벽지] 지아프레쉬
크로스/로즈
ZEA531-8

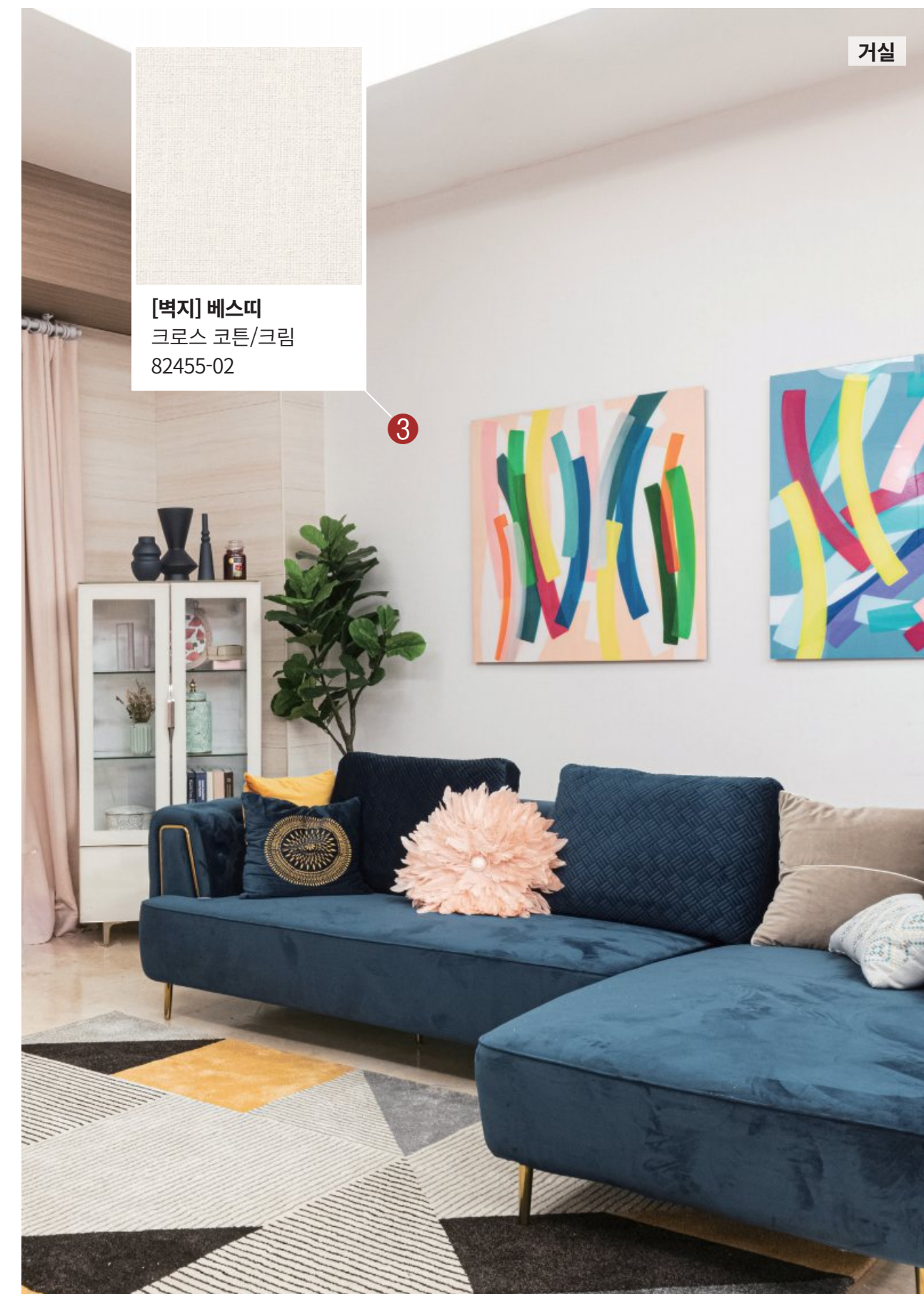


[벽지] 지아프레쉬
지오라인/로즈
ZEA530-1

침실

- ① [벽지] 지아프레쉬 지오라인/로즈 ZEA530-1
- ② [벽지] 지아프레쉬 크로스/로즈 ZEA531-8
- ③ [벽지] 베스띠 크로스 코튼/크림 82455-02

이세련의 하우스



[벽지] 베스띠
크로스 코튼/크림
82455-02

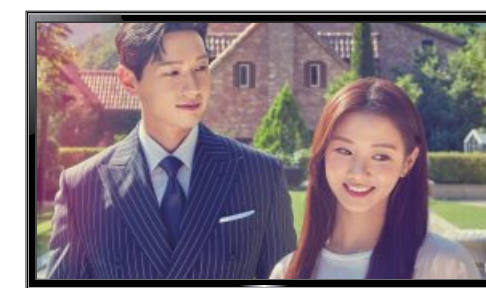
거실

DRAMA

신사와 아가씨

KBS
2021. 9/25 ~

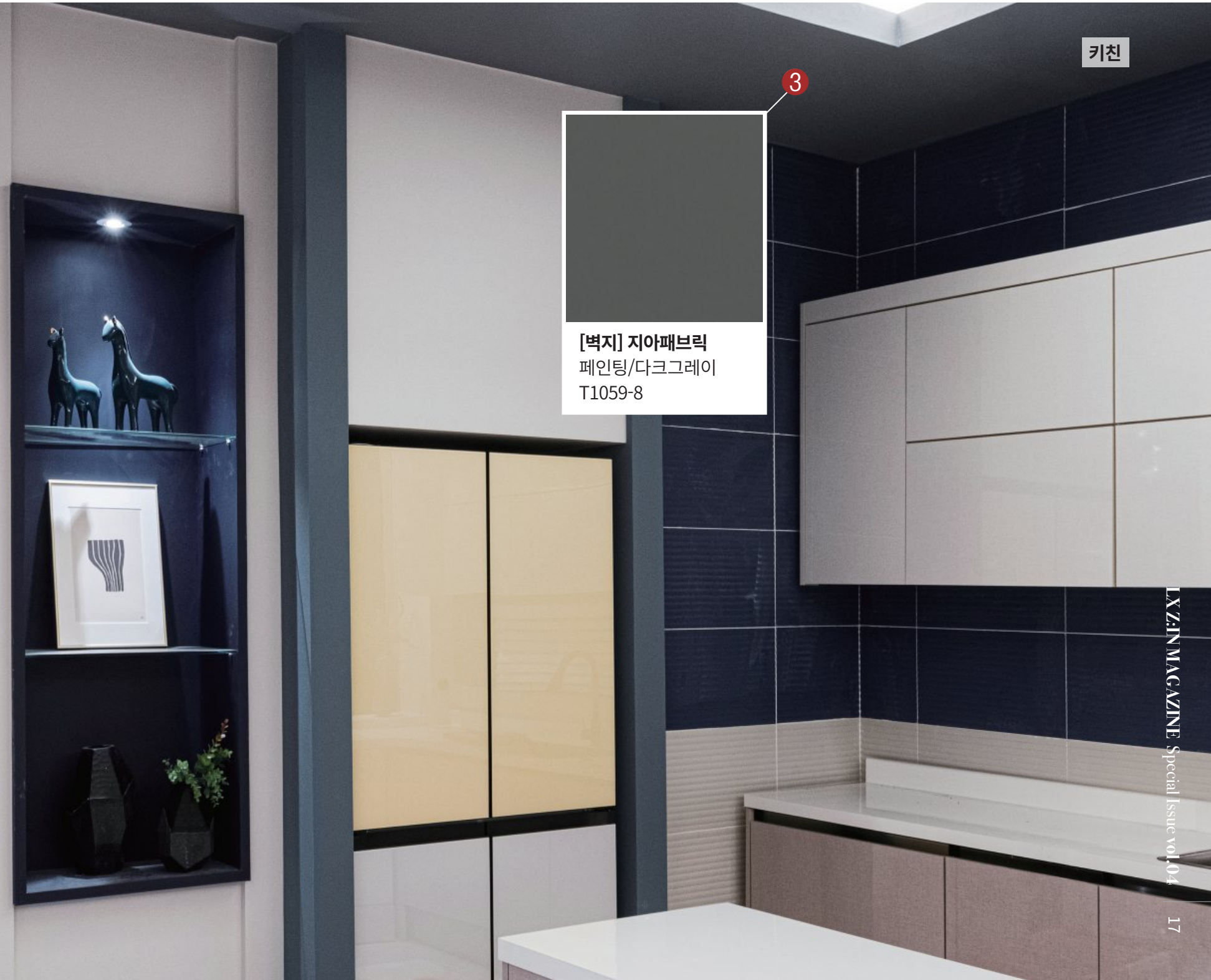
신사와 아가씨가 만나 우여곡절을 겪으며
가족애를 만들어가는 드라마 <신사와 아가씨>.
드라마 속 인물의 개성을 표현하는 다양한 공간에
LX Z:IN이 함께 했습니다.

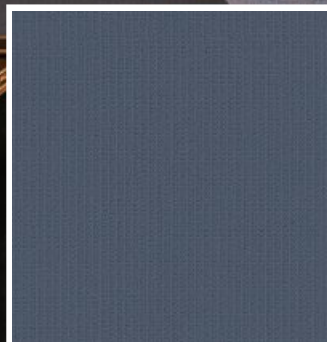


애나킴의 하우스

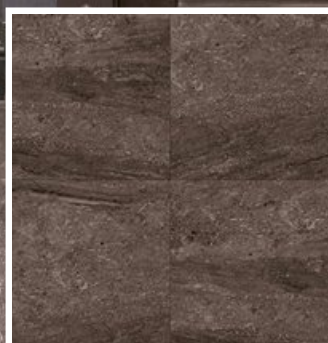
식물성 수지를 표면층에 코팅하여 안전하며 은은하고 서정적인 컬러와 패턴을 표현한 벽지 지아프레쉬, 패브릭의 다양한 소재감을 구현해낸 벽지 지아패브릭, 트렌디한 디자인과 합리적인 가격의 벽지 베스띠를 적용하여 공간의 다채로움을 표현하였습니다.

- 1 [벽지] 지아패브릭 페인팅/터키블루 T1059-18
- 2 [벽지] 지아패브릭 샌드팝/크림 ZEA502-7
- 3 [벽지] 지아패브릭 페인팅/다크그레이 T1059-8





[벽지] 디아망
내추럴직물/딥블루
PR004-07



[바닥재] 지아마루 스타일
블랙 임페리얼
ZT00766-A3

침실 복도

- 1 [벽지] 디아망 내추럴직물/딥블루 PR004-07
- 2 [바닥재] 지아마루 스타일 블랙 임페리얼 ZT00766-A3
- 3 [벽지] 디아망 플라워/그레이 PR012-01

DRAMA

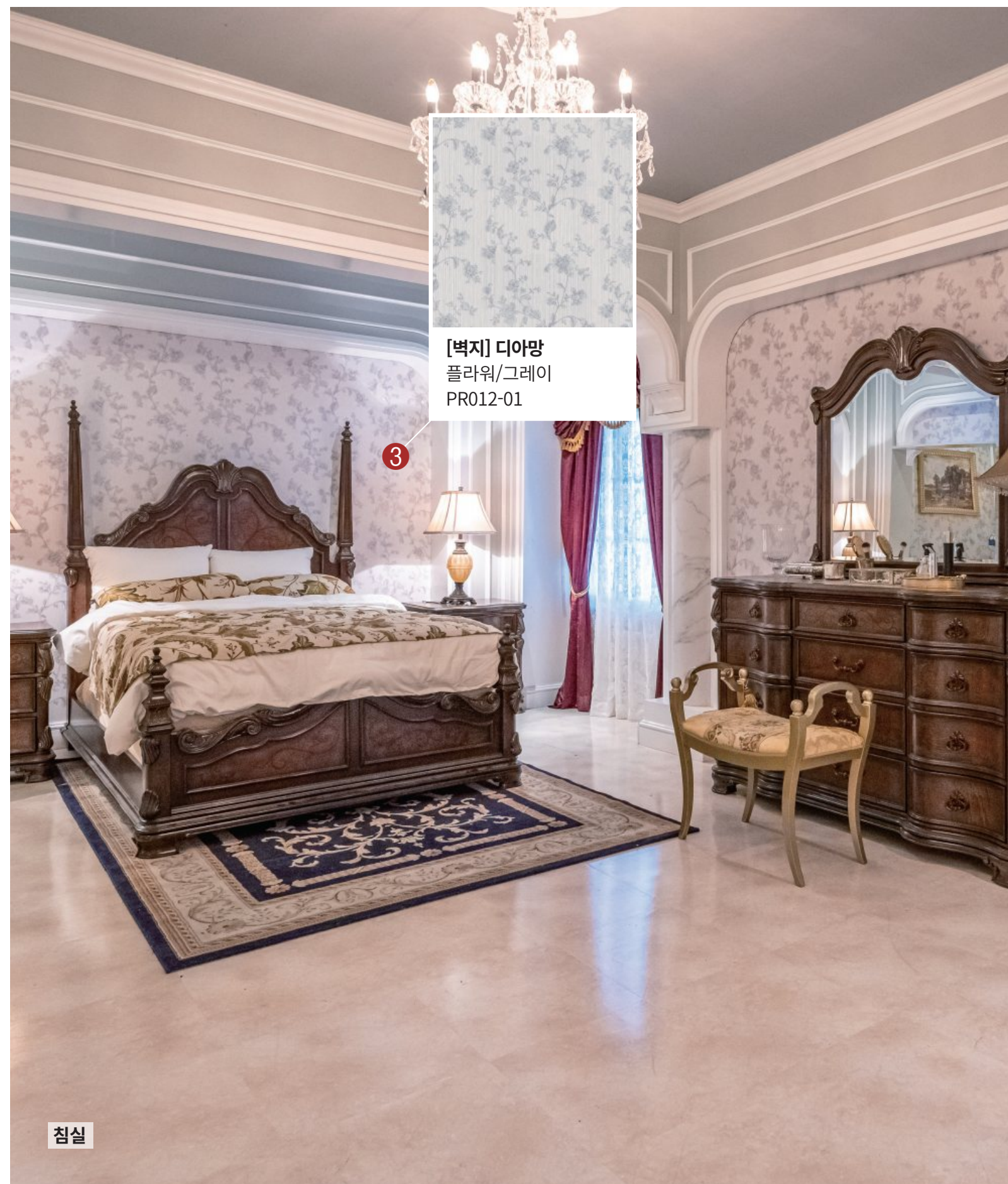
악마판사

tvN

2021. 7/3 ~ 2021. 8/22

가상의 디스토피아 한국을 배경으로 전 국민이 참여하는 라이브 법정 쇼를 통해 정의의 메시지를 전달하는 드라마.

화려하면서도 웅장한 인테리어에 LX Z:IN이 함께 하였습니다.



[벽지] 디아망
플라워/그레이
PR012-01

침실

[인테리어필름] 베니프
빅마블/다크그레이
마블 (방염) BM004

거실 / 서재

- 1 [인테리어필름] 베니프 빅마블/다크그레이 마블 (방염) BM004 ▶
- 2 [인테리어필름] 베니프 마블/스톤 옥시다도 스톤(방염) ML73
- 3 [바닥재] 프레스티지 스톤/Pearl Concrete PTS6914-E3

LX Z:IN 바닥재 지아마루 스타일
벽지 디아망, 인테리어필름 베니프,
인테리어스톤 하이맥스, 바닥재 에코노플러스
바닥재 프레스티지 프리미엄 자재가 적용되어
고급스러운 실내 공간을 완성했습니다.

대법정

20

[인테리어필름] 베니프
빅마블/다크그레이
마블 (방염) BM004

부장판사실

키친

- 4 [인테리어스톤]하이맥스 오로라/오로라 미드나잇 M703
- 5 [벽지] 디마아 플라워/그레이 PR012-01
- 6 [인테리어필름] 베니프 빅바블/아라베스카토(방염) BM007
- 7 [바닥재] 지아마루 스타일 화이트 베실리우스 ZTO0761-A3

MAGAZINE

2021



진원속의 내집

7월호

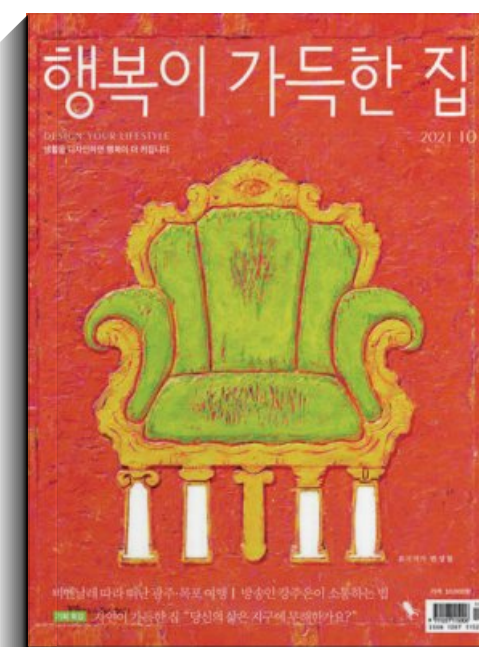
요즘 창호의 거침없는 진화
단열은 기본 세련된 디자인까지
갖춰 주거의 질을 높이는 창호



메종

8월호

BRAVO! 즐거운 주방 라이프
이름을 새롭게 바꾼 LX Z:IN 인테리어의
키친으로 즐거운 주방 라이프



행복이 가득한 집

10월호

환경과 인간 모두를 위한
인테리어 LX하우스
LX하우스의 친환경 인테리어 소개



리빙센스

5월호

박은혜가 빛나는 집
쌍둥이 엄마이자 라이프스타일 예능
MC인 그녀의 내공이 빛나는 집



리빙센스

6월호

휴식같은 나의 집
머무는 이에게 아름다운 추억을
선물하는 다정한 집 이야기



리빙센스

10월호

KITCHEN VS BATHROOM
'우리'와 '나'라는 키워드로
주방과 욕실을 아름답게 꾸미는 이야기



NEWSPAPER

LX Z:IN 인테리어 지인스퀘어
최상의 원스톱 인테리어 쇼핑 경험을
제공하는 지인스퀘어 오픈 소식



OPEN HOUSE · 5

박은혜가 빛나는 집

배우 박은혜가 빌라로 이사해 집을 새롭게 고쳤다.
쌍둥이 엄마이자 라이프스타일 예능 프로그램
MC인 그녀의 내공이 빛나는 집.

기획 김의미 기자 디자인 달앤스타일(www.dalstyle.com)
취재협조 LG하우시스(www.lghausys.co.kr), 까사알렉시스(casa-alexis.com),
덴에드워드 페인트(www.jeswood.com), 디자인 그루(www.groodoor.com),
스페이스고모(spacegomo.kr), 슬립365(sleep365.co.kr), 알비 데코레이티브(albideco),
우드크(woodque.co.kr), 에세(www.essasola.co.kr), 포트라반(www.potterybarn.com),
필립스 휴(philips-hue.com/ko-kr)



배우 박은혜는 지난 3월 단독주택에서 빌라로 이사를 했다.
엔틱한 무드의 가구와 소품들로 연출한 다이닝 공간에서.

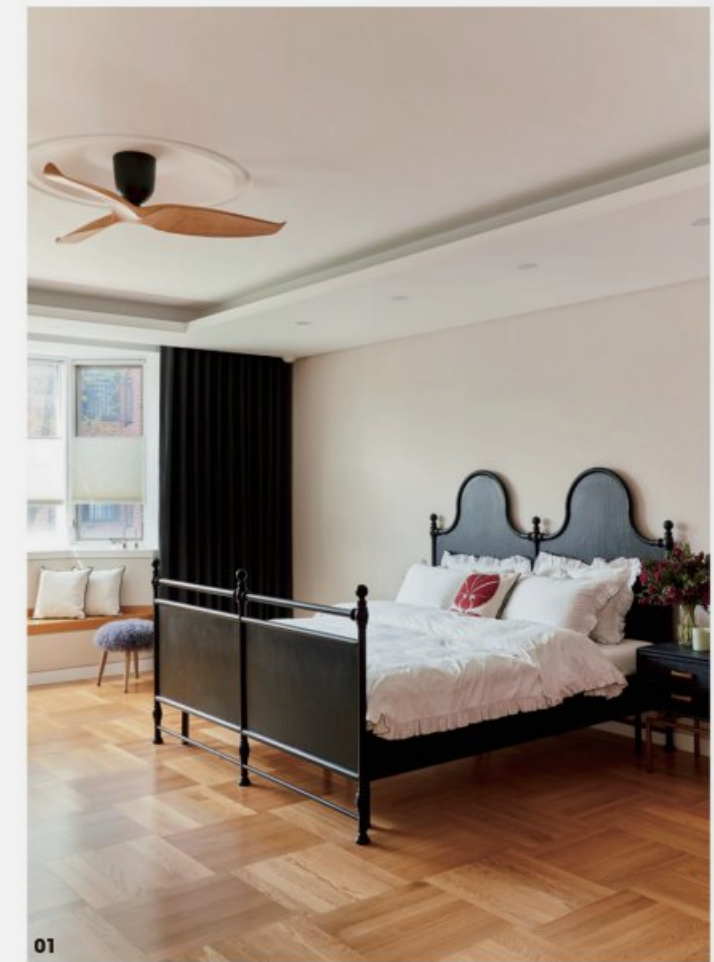
인테리어의 세계는 알면 알수록
발견하는 재미가 있어요.
이전까지는 가구든 소품이든
비싼 제품을 사는 게 안전하다고
여겼거든요. 브랜드마다의 특징과
스타일을 알게 되니 합리적인
가격선에서 내가 좋아하는 느낌을
찾게 됐어요.

01

철제 프레임의 침대에 어울리도록
프렌치 스타일의 베딩을 배치했다.
메트리스는 슬립365, 베지는 LG자이언
자이언 패브릭 패턴링 베이지

02

블랙의 침대와 커튼으로 꾸민
모던 클래식 무드의 침실 의자.
티 테이블, 침대는 까사알렉시스,
커튼은 알비 데코레이티브



01

02



02



- 01** 아이들 침대 옆 바닥에는 고탄성의 쿠션감이 뛰어난 **LG자인 안심 매트**를 설치했다. 생활 소음을 줄이고 넘어졌을 때 가해지는 충격도 완화해준다. 매트한 질감이라 오염 물질도 잘 닦이는 편
- 02** 아이들 공간의 중앙엔 통그란 창이 난 슬라이딩도어가 있다. 도어를 개방하면 하나의 넓은 방이 되고 닫으면 2개의 방으로 나뉘는 구조다. 침대는 우디크
- 03** 아이방에 딸린 작은 창고 공간에 맞춤형 선반을 설치하고 유리문을 달아 새 연구소로 꾸몄다
- 04** 아이방에 적용한 줄무늬 벽지는 **‘LG자인 자아 페브릭 패턴 스트라이프 블루그레이’** 식물 유래 성분으로 표면을 코팅해 안심할 수 있는 친환경 벽지다
- 05** **‘LG자인 유월 트루피컬림프’**는 각기 다른 동물이 그려진 세 폭의 벽지가 모여 하나의 그림이 된다. 아이들의 상상력을 자극하는 것은 물론 카페 스타일의 인테리어에도 효과적인 제품





01

주방에는 LG자인 카천을 적용했다. 상판과 선반 뒷벽은 천연 대리석의 패턴을 구현한 LG 자인 이스트 바이테라로 마감했다.

02

LG자인 슬림 중문은 프레임이 슬림해 공간을 아름답게 구획하며 도어의 간살과 유리 디자인에 대한 선택의 폭이 넓다.

03

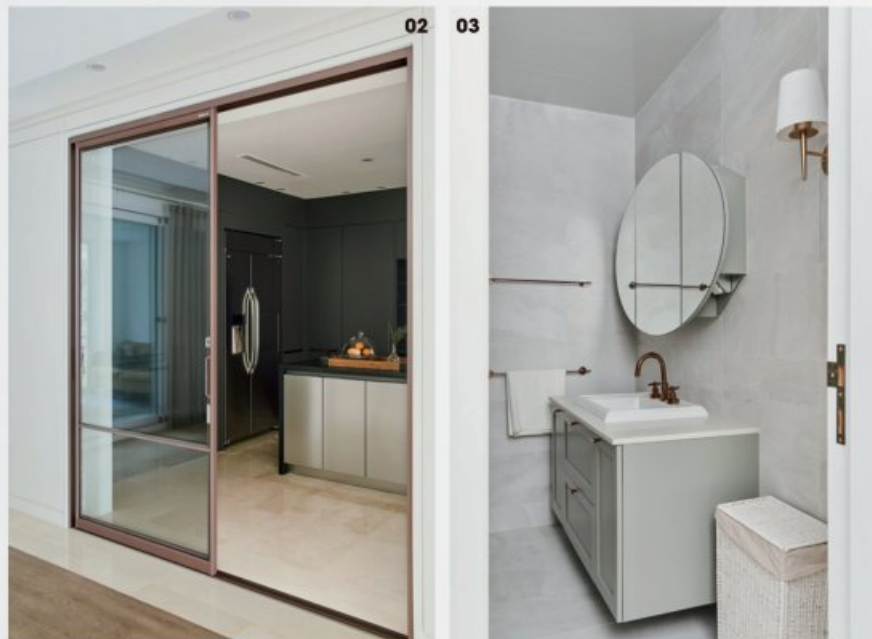
민트 그레이 하부장과 로즈 골드 컬러의 수전이 조화된 욕실은 LG 자인 바스 클래식라운드를 상판에는 천연석의 고급스러움과 내구성이 돋보이는 LG자인 이스트 바이테라를 적용했다.

04

LG자인 바스 어반 스위트 모델이 적용된 메인 욕실 이탈리아 포셀린 타일을 상판과 벽면에 일괄 적용해 고급스럽다.

05

주방과 다이닝 룸 사이엔 리치브라운 컬러의 LG자인 슬림 중문을 설치했다. 테이블은 포터리반 제품.



아이들을 위한 새로운 도전

박은혜는 취미이자 특기가 '엄마' 같다. 예능 프로그램의 MC로 활약하면서 연기 활동을 병행하는 그녀는, 쉬는 시간은 오롯이 아이들을 위해 쓴다. 지난 2년간 주택에서 전세로 살았던 이유로 아이들을 마음껏 마당에서 뛰놀게 하고 싶어하셨다. 마당에서 물놀이부터 흙 캠프에 눈싸움까지 하며 일한 시간을 보낸 박은혜의 가족은 지난 4월 아이들 학교 근처의 빌라로 이사했다. 어느덧 2년 차 라이프스타일 예능 프로그램 MC이자 열한 살 쌍둥이 아들 둘을 키우는 엄마로서 내공을 쌓은 박은혜의 이번 집은 어떨까? "빌라에 살면서도 주택처럼 자연을 느끼고 싶어서 특별히 울창한 나무들이 한눈에 들어오는 뒤쪽 배관다의 규모를 넓혔어요. 보통은 배관다를 없애는 확장 공사를 많이 하는데, 저희 가족은 넓은 배관다에서 고기도 구워 먹고 빗소리도 들으면서 유용하게 써요. 인테리어를 새로 하면서 가장 고민이 많았던 곳은 역시 아이방이었죠. 이제 열한 살이 된 두 아이의 공간을 어떻게 나눌지가 관건이었는데, '따로 또 같이'를 모토로 각자의 개성을 존중해서 꾸며주었습니다.' 그동안 공부방과 침실을 함께 썼던 아이들은 요즘 '따로 또 같이'를 몸소 경험 중이다. 방 중앙에 슬라이딩도어를 달아 각자의 공간을 갖게 한 것. 인테리어에는 '조류 연구실'이 되고 싶다는 재완이, 영국 여행에서 보았던 버킹엄궁전의 근위병을 좋아하는 재호의 취향을 적극 반영했다. 미래의 조류 박사를 위해 새 인형과 책을 모을 수 있는 새 연구실을 만들고, 재호의 공간에는 유니언잭 패턴의 침구와 궁전 근위병 파규어로 만든 펜던트 조명을 설치했다. 박은혜는 아이방 인테리어에 특히 유용한 인테리어 아이템으로 벽지를 꼽았다. "패턴 벽지 덕분에 아이방다우면서도 밝은 분위기가 되었어요. 핑크색 트로피컬 무드의 LG자인 뮤럴 벽지로 연출한 새 연구실을 보고 아이들이 너무나 좋아했고요. 특히 스트라이프 벽지는 아이들 가구와 잘 어울려서 동네 엄마들도 꼭 따라 하고 싶대요."



01



04

삶을 디자인하는 인테리어의 묘미

아는 것이 힘이기도 하지만, 때론 아는 만큼 어려운 것이 인테리어다. SBS FIL, 라이프타임채널 <당신의 일상을 밝히는가>의 MC로 활동하며 인테리어에 대한 시야가 넓어졌다는 박은혜. 주로 밝은 분위기의 인테리어를 정답으로 여겼는데, 이번 집은 또 다르다. "아이들이 차분하게 자겠으면 하는 마음에 전체적으로 흰 바탕에 식물과 나무가 어우러진 집을 만들고 싶었어요. 최근에 영국 왕실을 배경으로 한 드라마 <더 크라운>을 보면서는 우아한 클래식 인테리어에 확 끌렸는데, 한편으로는 한옥이나 앤틱의 느낌도 가져갈 순 없을까, 하는 욕심이 나더라고요. 결국 박지현 디자이너의 조언에 따라 어두운 대리석으로 마감한 벽면을 걷어내고 환하게 밝히면서 공간마다 소품으로 모던함, 우아함, 앤틱을 믹스 매치하게 됐어요." 인테리어가 즐겁고 또 중요한 이유는 원하는 대로 공간과 삶이 달라지기 때문은 아닐까? 박은혜는 우아한 라인이 돋보이는 철제 침대, 미국적인 분위기의 실링팬을 설치한 너른 침실에서 전에 없던 여유를 느끼게 되었다. 리조트 처럼 모던한 욕실이 좋지만 클래식 스타일에 도전하고 싶었던 박은혜는 2개의 욕실에 서로 다른 **LG자인 바스** 디자인을 적용했다. 단독주택에 살 때는 원목 테이블과 체크무늬 패브릭으로 아기자기하게 꾸민 반면, 이번엔 질은 그레이와 천연 대리석 패턴을 테마로 한 **LG자인 카잔**으로 모던한 주방을 완성했다. 박은혜에게 새롭게 시도한 인테리어 중 가장 맘에 드는 것을 골라달라고 질문했다. "거실에 자동 환기 시스템을 설치했어요. 미세먼지가 많은 날에는 창문을 열기 두려울 때가 많은데, 실내 오염도를 감지해 창문을 열지 않고도 자동으로 공기정화를 해준다니 정말 신기하죠?" 이렇듯 박은혜는 인테리어로 인해 새로워진 보금자리에서 화창한 봄날을 맞이하게 되었다.

08



02



03

- 01** 기존 바닥의 대리석을 유지하되 창호와 벽지를 새롭게 시공해 밝게 연출한 거실 소파는 박지현 디자이너가 디자인한 예사의 델라루나 소파. 창호는 **LG자인 창호 수퍼세이브7**, 천장의 라인을 따라 시공한 조명은 필립스 휴 라이트스트림 플러스 4세대.
- 02** 월넛 소재의 슬라이딩도어 중문은 디자인 그루. 거실과 주방은 덤에드워드 페인트로 마감했다.
- 03** 창문을 열지 않고도 환기할 수 있는 **LG자인 자동환기**. 집 안의 공기질을 자동으로 감지해 오염된 공기를 배출하고 3종 필터를 거친 깨끗한 외부 공기를 유입시킨다.
- 04** 창가에 앉아 봄 햇살을 즐기는 배우 박은혜의 일상.
- 05** 스페이스코모의 행잉 선반을 걸고 작은 화분들을 모아 배란다 창가를 풍성하게 연출했다.



05



휴식 같은 나의 집

인테리어 디자이너가 부모님을 위해 특별히 꾸민 상가주택을 소개한다. 머무는 이에게 아름다운 추억을 선물하는 다정한 집 이야기.

기획 김예미 기자 사진 백경호
디자인·시공 디자인투플라이(www.designtwoplly.com)

01



02

아들이 만들고, 부모님이 가꾸다

최영남. 이정희 씨 부부는 지난해 전주시로 이사했다. 두 아들을 기르고, 아들들이 결혼을 하기까지 긴 세월 삶의 터전이 되어준 경기도 구리시를 떠나 새로운 곳에서 노후를 보내기로 결심한 것. 부부는 전주시 중심부에 위치한 상가주택을 마련하고 아들에게 리모델링을 의뢰했다. 전주 지역을 기반으로 10년째 인테리어 디자인으로 활동 중인 디자인투플라이의 최동혁 씨는 부모님의 노후를 풍성하게 만들 공간을 계획했다. "부모님 댁에 놀러오는 저희 형제들과 손자, 손녀까지 모두가 편히 쉴 수 있는 집이 필요했어요. 그래서 3층은 부모님의 생활공간으로 두고 나머지는 게스트 룸으로 꾸몄습니다. 상가주택이라 층고가 높아서 단차를 두어 공간을 구분해봤어요. 벤치 역할을 하는 단상에 둘러앉아 함께 영화를 보기도 하고, 이곳을 가족의 별장처럼 누리고 있습니다." 마당과 옥상에서 바비큐를 하고, 텃밭을 가꾸고, 여름엔 물놀이도 하는 지난 1년간 최영남 씨네 삼대는 부쩍 사이가 가까워졌다. 부부는 현재 게스트 룸인 1, 2층을 에어비엔비로 개방하는 중. 게스트들의 긍정적인 피드백과 미소에 어느덧 숙소 정리의 피곤함을 잊게 되고, 전주를 찾는 관광객들에게 동네를 소개하면서 활력을 얻는다.

01 원목 도어와 가구를 비롯해 라탄 소재의 조명, 의자로 조성한 다이닝 공간. 마루는 부드러운 나뭇결이 느껴지는 LG자이언트강그린오퍼에쉬리얼을 적용했다. 최소 5겹으로 제작된 합판이라 습기와 온도에 강한 제품이다. 창호는 LG자이언트유로시스템9 커튼월 02 단차를 두어 조성한 거실 부분. 다이닝 공간과 연결되는 단상 부분을 벤치로 활용한다. 03 부부가 직접 가꾸는 1층 창가의 정원. 유리 파티션을 세워 주변 건물로부터 시야를 차단해 한결 아늑하다.



03



01

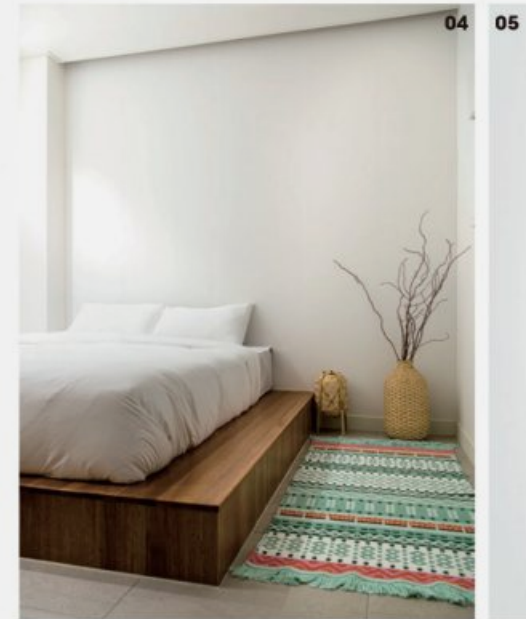


02

상가주택은 획일화된 구조의 아파트와는 달리 다양한 공간 연출이 가능합니다. 라이프스타일에 맞춰 마당이나 옥상을 자유롭게 활용할 수도 있죠. 일상에서도 여행 온 듯한 분위기를 느끼고 싶다면 공간마다 테마를 달리해 꾸미고, 자연 친화적인 요소들을 배치해보세요.



03



04 05



일상에 휴식을 불어넣는 인테리어

최동혁 디자이너가 부모님의 집을 디자인하며 가장 중심에 두었던 키워드는 '휴식'이었다. 건축면적 21평의 아담한 상가주택을 도심 속 휴양지로 바꿔내기 위해 그는 '자연'에 주목하게 되었다. 1층 거실의 창밖 공간에 작은 화단을 조성하고 원목, 라탄, 천연석 등의 다양한 자연 소재를 활용했다. 천연 화강석으로 주방의 아일랜드를 만들고 원목으로 된 칸살 도어를 맞춤 제작해 곳곳에서 담백한 자연미가 느껴진다. 전체적으로 반듯한 면과 선을 강조해 정적인 동양미가 강조된 가운데 식물과 자연 소재가 숨통을 틔운다. "최근 들어 집을 휴양지처럼 꾸며서 오롯한 휴식을 즐기고 싶다는 분들이 많습니다. 이때 우선 빈 도화지처럼 말끔한 공간을 확보하면 좋고요, 라탄과 우드를 비롯한 자연 소재 소품과 패브릭에 화분을 함께 배치하면 휴양지 콘셉트의 공간이 만들어집니다." 자연 친화적이면서도 완성도 높은 공간을 연출하기 위해 최동혁 디자이너는 LG자인의 창호, 인조대리석, 마루, 벽지를 마감재로 선택했다. "LG자인 창호는 제 경험상 타사 제품과 비교했을 때 내구성과 단열성이 뛰어났어요. 그래서 고객들이 더 먼저 찾는 제품이기도 하고요. LG자인 정품 창호와 유리로 작업 시공했을 땐 최대 10년까지 품질이 보증된다는 점 또한 만족스럽습니다. 주방 디자인에도 공을 들였는데 상판으로는 가성비가 뛰어난 LG자인의 하이믹스를 사용했어요." 공간과 부모님에 대한 애정이 가득해서인지 이곳 상가주택은 1년 내내 따스하다.

01 주방 상판에는 천연 대리석을 구현한 LG자인 인조대리석 하이믹스 오로라 피버아를 적용했다. 이음매와 곡선 가공이 자연스럽고 대리석을 묘사한 패턴이 유려해 주방의 품격을 높이는 제품이다. 02 정원과 연결되는 부분엔 단열과 기밀성이 뛰어난 LG자인 파워메이브 타일도어를 설치했다. 03 11자형 주방의 아일랜드는 10cm 두께의 화강석을 가공해 만들었다. 04 침실은 평상을 제작하고 매트리스를 올려 미니멀하게 꾸몄다. 벽면은 실크의 질감이 느껴지는 LG자인 베스피 벽지로 마감했다. LG자인의 베스피 벽지 라인은 감각적인 패턴부터 파스텔, 뉴트럴 톤 등 다채로운 컬러 팔레트를 제공해 선택의 폭이 넓다. 05 건식 세면대를 기준으로 왼쪽이 화장실, 오른쪽이 욕조가 있는 샤워 공간으로 나뉜다. 도어는 LG자인 도어 플랫 생활 소음을 줄여주는 3층 하니캡이 적용된 모델이다. 심플한 모노톤 색상부터 클래식 블루, 우드 질감이 있는 연보라까지 디자인이 다양하다. 06 욕실과 화장실을 따로 두어 호텔식으로 공간을 구성했다.



06



REPORT | WINDOW

취재 조고은 사진 브랜드 제공

단열은 기본, 세련된 디자인까지

요즘 창호의 거침없는 진화

주거의 질을 높이는 핵심, '창호'. 최근 탁월한 기능성과 디자인을 두루 갖춘 일반 창호, 시스템창호가 감각적이고 스마트한 소비자들을 사로잡고 있다.



취재협조 LG하우시스 www.lghausys.co.kr

집 안에 머무는 시간이 길어진 요즘, 건축과 인테리어에 관한 대중의 관심도 남다르다. 특히 창호는 쾌적한 주거 환경을 좌우하는 중요한 자재. 이를 모를 리 없는 소비자들은 기능, 소재, 디자인까지 어느 것 하나 빠지지 않는 제품을 예민하게 가려낸다. 높아지는 수요와 다변화되고 디테일해진 니즈를 충족하기 위해, 업계가 내놓은 창호 제품의 수준도 점차 상향 평준화되는 추세다. 이러한 흐름 속에서 **LG하우시스가 슈퍼세이브 시리즈 창호**를 전면 리뉴얼해 출시하고, 디자인 완성도를 한층 높인 시스템창호 제품을 새롭게 선보여 눈길을 끈다.

시스템창호의 장점을 반영한 일반 창호의 등장

주택에 흔히 사용되는 미닫이 방식의 일반 창호는 시스템창호와 비교

해 열 손실이 많은 구조로 알려져 있다. 하지만 최근에는 기밀성, 수밀성, 단열성, 내풍압성 등 기존의 단점을 대폭 보완한 일반 창호가 속속 등장하는 모습이다. 특히 2015년 처음 선보인 이후 꾸준히 사랑받아온 **'Z-IN 슈퍼세이브 시리즈'**는 최근 리뉴얼 출시되어 이중창 적용 시 에너지소비효율등급 1등급의 우수한 단열성능을 보여준다. 세균 번식을 방지하는 항균 핸들, 개폐 시 창의 파손 혹은 변형을 방지해주는 창작 스톱퍼 등을 적용해 사용자의 편의성 또한 고려했다. 그중에서도 올 뉴(All-new) 신제품인 **'슈퍼세이브7'**은 기존에 최대 24mm였던 유리 두께를 28mm까지 늘려 단열성능을 대폭 끌어올렸다. 단열 기준이 엄격한 패시브하우스에도 적용이 가능할 정도다. 또한, 프레임과 유리창 연결 부위에 시스템창호의 건식 마감 방식을 사

용해 완성도 높은 디자인을 구현했다. 일반 창호는 이 부위를 실리콘으로 마감해 사용 환경에 따라 변색되거나 곰팡이가 생기기 쉬웠으나, 슈퍼세이브7은 고무 패킹 마감으로 깔끔하면서도 고급스러운 분위기를 연출한다.

기본형 창호 '슈퍼세이브5'와 보급형 창호 '슈퍼세이브3'는 벌레가 창틀의 물구멍을 통해 실내로 들어오는 것을 막는 방충 배수 캡을 적용했다. 특히 **슈퍼세이브5**는 창호 측면과 하부에 레일 커버를 적용해 창호 레일의 부분 청소를 간편하게 할 수 있는 것이 장점이다.



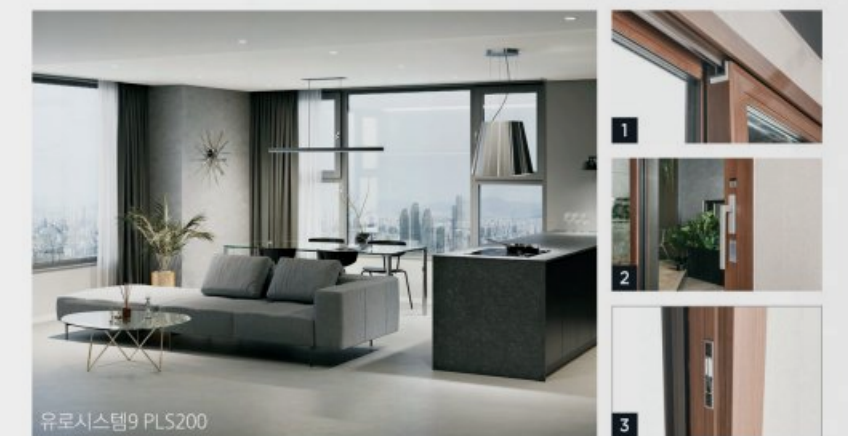
21년형 슈퍼세이브7



- POINT 1_프레임과 유리 연결 마감**
기존 일반 창호는 실리콘을 사용해 오염되기 쉬웠지만, **슈퍼세이브7**은 시스템창호의 건식 마감 방법(개스킷, 고무패킹)을 적용해 이러한 단점을 보완했다.
- POINT 2_안전하고 스마트한 핸들**
창문을 열고 닫을 때 LED, 사운드 등으로 알려주는 핸들은 방범 효과는 물론 아이가 있는 집에서는 안전 사고를 막아주는 역할도 한다. 쾌적한 환경을 위한 항균 기능은 덤이다.
- POINT 3_편의형 창틀**
플랫한 디자인의 프레임은 라인 확장으로 폭을 넓혀 백색 부분의 노출을 최소화했다. 덕분에 더욱 심플하고 통일성 있는 디자인을 이룬다.
- POINT 4_고급스러운 메탈릭 부자재**
플라스틱 소재로 제작되던 안전 스톱퍼, 창작 측면 마감재를 메탈릭 소재로 변경했다.

슬림하고 세련된 디자인의 시스템창호

일반 창호가 시스템창호 수준의 기능성 구현에 박차를 가하고 있다면, 시스템창호는 슬림하고 감각적인 디자인까지 충족시키는 제품을 선보이는 데 주력한다. **LG하우시스가 새로 선보인 '유로시스템9 PLS200'**은 LG하우시스만의 설계 기술로 창틀 내부 구조를 보완해 창틀 자체의 단열성능을 강화하고 프레임 두께는 줄인 PVC 시스템창호다. 2021년 10월부터 강화되어 시행되는 에너지소비효율등급 1등급 사양(열관류율 0.861W/m²K) 기준을 단창으로도 충족하며, 프레임은 두께 200mm로 기존보다 약 5% 얇아졌다. 여기에 돌출형 하드웨어를 매립형으로 변경해 디자인 면에서 한층 더 진화한 모습을 보여준다. 또한, 메탈릭 소재의 부자재가 적용되어 고급스러움을 자아내며, 리프트 슬라이딩(Lift&Sliding) 개폐 방식으로 세련된 항균 핸들이 적용됐다. PVC 시스템창호가 무겁고 투박하다는 건 이제 옛말. 건물 완성도를 높이는 디자인 요소이자 쾌적한 주거 환경을 지키는 핵심 자재로서 활약이 더욱 기대된다. ■



유로시스템9 PLS200



- POINT 1_메탈릭 부자재**
상하부 측면 마감재를 미니멀한 디자인의 메탈릭 소재로 변경하여 더욱 고급스러운 느낌을 준다.
- POINT 2_항균 핸들**
손이 자주 닿는 손잡이는 독일 호페(Hoppe)사의 항균 핸들을 적용하여 세균의 번식을 방지해준다.
- POINT 3_매립형 하드웨어**
기존의 돌출형 하드웨어를 매립형으로 변경하고, 나사와 같은 부속품이 노출되지 않도록 하여 더욱 심플하고 완성도 있는 디자인을 실현했다.



밥만 맛있게 지으면 되던 주방이 새로운 기능을 입고 삶의 중심으로 들어왔다. 이름을 새롭게 바꾼 **LX ZIN 인테리어의 키친**을 집안에 들이면 집콕의 시간이 한층 즐거워 진다. **editor 이하나(프리랜서)**



요즘 주방을 읽는 법

집에서 보내는 시간 만큼 주방에 머무는 시간이 길어졌다. 삼시 세끼 밥을 만드는 곳. 가족이 함께 밥을 나누며 소통하는 곳에서 나아가 지인을 집으로 초대하는 경우도 많아져 홈 바, 홈 레스토랑 역할도 적절 해내는 주방이 필요하다. 가족이 함께하는 시간이 늘면서 혼자만의 공간도 절실해졌는데 이 역시 미니 서재, 홈 오피스 등으로 주방에 담아 낼 수 있다. 요즘 가장 주목받는 배우 전여빈을 뮤즈로 선정한 **LX ZIN 인테리어의 하이엔드 키친 '제니스9', 컨템포러리 키친 '셀렉션' 라인에서 확인할 수 있다.**

공유하는 주방, 제니스9 세프 다이닝

가족, 친구 등 소중한 사람들과 정답게 요리하고 맛있는 음식을 함께 먹는 것을 좋아하는 이를 위한 주방. 천장 높이에 맞게 설치 가능한 맞춤형 키친장, 인덕션 바로 앞에서 빠르게 연기와 냄새를 흡수하는 다운드래프트 후드 등 매력적인 요소가 많다.

POINT



시크릿 하든 키친

묵직한 원목 도어를 닫으면 감쪽같이 사라지는 하든 키친으로 사용하지 않을 때는 깔끔한 주방의 모습을 유지할 수 있다. 아일랜드에서 요리를 할 때 뒷정리 및 설거지 등을 하는 또 다른 주방 역할을 한다.



POINT

모션뷰 하부장

아일랜드 하부 장식장에 모션뷰 기술을 적용했다. 평소에는 내부가 보이지 않는 세련된 블랙 글라스 도어지만 내부 확인이 필요할 때는 투명 글라스로 바뀔 수 있는 것. 장식장 앞으로 가면 헬립 라이트가 켜지고, 그 위로 발을 가져가면 투명 글라스로 변한다.

외식이 필요 없는 제니스9 마이 갤러리

고급스러운 참나무 원목 홀바를 적용한 아일랜드가 마치 트렌디한 레스토랑에 온 듯한 느낌을 준다. 넉넉한 수납력을 자랑하는 서랍형 키친장과 대형 팬트리장으로 스마트 수납 솔루션을 제안해 스타일과 기능을 모두 잡았다.



나만의 놀이터, 셀렉션 5 쿡 플레이

주방을 개인적인 공간으로 활용할 수 있어 이 시대가 가장 원하는 주방의 모습이 아닐까 싶다. 멋스러운 마블 무늬의 상판이 주방을 화사하게 밝혀주며, 가열대, 개수대와 조리대를 11자 형으로 배치해 동선이 겹치지 않고 편리하게 주방 생활을 누릴 수 있다.

POINT

미니 서재

넓은 플레이 아일랜드를 갖추고 있어 조리대, 다이닝룸 뿐 아니라 나만의 작은 도서관, 홈 오피스로 활용할 수 있다. 책과 개인 소품을 충분히 수납할 수 있는 오픈 선반과 하부장이 그 기능을 더 강조한다.





BRAND ISSUE

침이 있는 욕실, 스타일을 입다

욕실을 그저 집 한구석에 있는 획일적인 공간으로 생각했다면 새로운 이름으로 다가온 LX ZIN 인테리어의 다채로운 욕실을 경험해보자. 나만의 인테리어 취향을 욕실에도 충분히 반영할 수 있다. **editor 이화나(프리랜서)**



셀렉션 7 클래식 라운드

아름다운 생활 공간, 욕실

이제 욕실은 단순히 씻고 비우는 공간이 아니다. 요즘 가장 안전한 공간으로 여기는 집, 그 안에서도 욕실은 딱딱한 일상을 보낸 몸과 마음에 쉼을 주는 안식처와 같은 공간이 되었다. 사람들은 집에서 가장 작은 공간인 욕실에 취향을 담기 시작했다. 똑같은 모양의 세면대, 욕조, 서랍장은 원하지 않는다. 배우 전여빈도 반한 LX ZIN 인테리어에서 하이엔드 바스 '제니스9'와 컨템포러리 바스 '셀렉션'을 출시했다. 감각적인 디자인과 뛰어난 기술을 입고 아름다운 생활 공간의 한 부분으로 거듭나고 있는 욕실에 다시 주목해야 하는 이유다.

Classic Mood 셀렉션 7 클래식 라운드

모던과 클래식이 공존하는 욕실로 정제된 클래식 디자인이 시선을 끈다. 부드러운 민트 그레이 컬러를 입은 웨인스코팅 스타일의 하부장과 편리한 수납은 물론 은은한 간접조명, 라운드 디자인을 갖춘 거울 상부장이 유니크한 욕실을 완성했다. 천연석 고유의 고급스러움을 담은 이스톤(E-Stone) 비아테라 상판과 로즈 골드 컬러를 입은 수전이 우아함에 마침표를 찍어준다.



문의 www.lxhauses.co.kr



셀렉션 5 내추럴 릴리프



제니스9 어반 스위트



셀렉션 7 어반 유니트

Chic Mood 제니스9 어반 스위트

품격을 높여주는 대형 포세린 타일과 간결한 디자인의 액상 아크릴 욕조 등이 웅장한 분위기를 선사하는 욕실. 세면기, 수전 시리즈 등은 프리미엄 욕실 브랜드 골라 제품을 사용해 고급스러움을 더했다. 맞춤형 상부장, 모듈형 하부장, 추가 수납을 위한 통장으로 수납 걱정을 덜어 주었고, 편리한 칫솔 살균기, 힐링과 즐거움을 책임지는 블루투스 스피커 등의 아이템으로 차별성을 강조했다.

Modern Mood 셀렉션 7 어반 유니트

세련된 어반 무드를 갖춘 럭셔리 리조트의 욕실을 연상하게 한다. 이음새 없는 심리스 세면대, 간접 조명을 품은 라운드 거울이 오래 보아도 질리지 않는 담백한 매력을 풍긴다. 여기에 플리츠 디자인, 월그레이 컬러로 완성한 수납장으로 트렌디한 느낌을 더하고 이동식 오픈 선반과 내장 콘센트 등을 설치해 기능성을 높였다.

Natural Mood 셀렉션 5 내추럴 릴리프

보는 것만으로 휴식이 되는 욕실이다. 라이트 오크, 베이지 컬러의 조화가 아늑하고 편안한 분위기를, 내추럴한 패턴의 세면대 상판과 화이트 컬러의 세면기, 핸들리스 타일의 하부장이 한층 단정한 분위기를 연출한다. 하부장은 디테일에 강한 LX하우스스 데코 시트를 적용해 정갈 나무를 입힌 듯한 느낌이 든다. 간접 조명이 적용된 거울 폴딩장을 달아 사용 역시 편리하다.



감각적인 LX ZIN 인테리어 키친과 바스는 전국 70여개 오프라인 매장에서 만날 수 있다. 그중 LX ZIN 인테리어 지인스퀘어 강남, 목동, 스타필드 고양과 신세계 대구점, 롯데 광복점은 대규모 전시장으로 충분히 눈여겨볼 만하다. LG베스트샵 지인 전시장에서도 만나볼 수 있으며, 집에서 온라인과 VR 전시장을 통해 편리하게 쇼핑하는 것도 좋은 방법이다.



자연이 가득한 집_브랜드 스토리2 환경과 인간 모두를 위한 인테리어

LX하우시스

집 안에 머무는 시간이 늘어나면서 자연스레 어떤 집에 살고 있는지가 중요해졌다.
취향을 오롯이 담은 집도 좋고, 유려한 인테리어를 뽐내는 집도 좋다.
하지만 우리 삶과 가장 밀접한 공간이기에 무엇보다 중요한 것은 좋은 소재가 아닐까.
LX하우시스는 친환경 인테리어로 고객이 행복을 느낄 수 있는 생활공간을 만들고 있다.
현재 1백70건의 제품이 친환경 인증을 받았으며, 소비자가 직접 뽑은
'올해의 녹색상품'에도 8년 연속 선정되면서 그 노력을 인정받고 있다.
글 김민지 | 자료 제공 LX하우시스(080-005-4000)



기후변화와 미세먼지, 환경 호르몬 등 사회 환경적으로 다양한 문제가 대두되는 요즘, 친환경 건축자재와 인테리어 소재에 대한 중요성이 더욱 커지고 있다. 'LX하우시스는 자연을 담은, 사람을 담은 행복한 생활공간을 만듭니다'라는 철학하에 지속 가능한 제품을 만들어 나가며, 토털 인테리어 브랜드 LX지인 인테리어는 차별화한 기능과 디자인으로 건강하고 아름다운 생활공간을 제안한다. 자체적으로 확립한 LCA(Life Cycle Assessment)를 통해 제조와 유통·사용·폐기 등 제품 주기 전 과정에서 환경을 생각하는데, 건축자재의 유해성은 생산의 전반적 과정에서 나오기 때문이다. 신제품 개발 시 유해성 검증 의무화를 통해 법적 기준치보다 엄격한 기준으로 관리하며, 제품 포장 경량화 등을 통해 인간과 환경에 미치는 영향을 최소화한다.

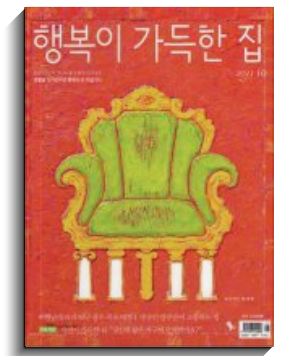
소비자가 인정한 친환경 제품 LX하우시스의 친환경 제품 매출 비중은 2020년 기준으로 약 40%에 달한다. 옥수수 등 식물 유래 소재를 사용한 바닥재, 벽지류와 뛰어난 에너지 절감 기능을 갖춘 고단열창호, 고성능 단열재 등으로 현재 1백70건의 제품이 환경표지인증, HB마크, 환경성적표지 등 친환경 인증을 받았다.

LX하우시스는 소비자가 직접 뽑은 올해의 '녹색상품'에서도 8년 연속 수상을 놓치지 않았는데, 올해는 바닥재·단열재·창호·벽지·바닥 매트가 선정되며 국내 인테리어 업계에서 가장 많은 수상을 달성했다. 전국 22개 소비자·환경 단체와 소비자 투표단이 참여해 친환경성과 상품성을 고려해 수여하는 상이라 더욱 남다른 의미가 있다. 가장 좋은 평가를 받은 네 가지 제품을 소개한다.



LX지인 지아소리잠

두꺼운 쿠션층으로 생활 소음 스트레스를 줄여주는 바닥재. 피부와 접촉하는 표면층에 식물유래 성분을 적용한 친환경 제품으로, 환경부의 '환경성적표지', '저탄소제품인증', '환경표지인증'을 획득했다. 황색포도상구균과 대장균 모두 약 99% 저감하는 항균 기능까지 갖췄다.
* FITI시험연구원 실험실 샘플 테스트 완료(21.3월), 시험방법 : ISO 22196:2011 항균력 시험법



LX지인 지아 패브릭&프레쉬

패브릭 특유의 포근함을 느낄 수 있는 지아 패브릭과 파스텔 톤 색감이 인상적인 지아 프레쉬는 식물 유래 성분으로 표면층을 코팅한 친환경 벽지다. 의류·침구·완구·인테리어 자재 등 피부와 접촉하는 제품의 안전성을 판단할 수 있는 인증인 '유럽섬유제품품질인증(Oeko-tex® standard 100) 1등급 (Baby Class)'을 획득했다. 1등급은 3세 미만 영유아의 장난감 및 의류에 사용해도 되는 수준이다.



LX지인 수퍼세이브

가정에서 낭비되는 에너지를 줄일 수 있는 가장 큰 방법은 바로 꼼꼼한 단열이다. 특히 창호의 기밀성 여부는 실내 열에너지 손실의 70%를 차지할 만큼 중요한 요소로, LX하우시스는 뛰어난 단열 성능을 지닌 프리미엄 창호를 출시하고 있다. '수퍼세이브'는 이중창 적용 시 에너지 소비 효율 등급 1등급의 우수한 단열 성능을 지닌 건축물의 에너지 효율 개선에 크게 기여한다.



LX지인 안심매트

유아 식기와 식품용기 등에 사용하는 TPU(열가소성 폴리우레탄) 소재를 표면층에 적용한 어린이 매트. 새집증후군의 원인이 되는 휘발성 유기 물질을 줄여 아이의 안전과 건강을 생각한 친환경 제품이다. '어린이제품안전기준 KC인증' 획득은 물론, 현재 시중에서 판매 중인 TPU 소재 바닥매트 제품 가운데 유일하게 한국공기청정협회가 부여하는 친환경 건축자재 단체표준인증인 'HB(Healthy Building Material)마크 최우수 등급'을 획득했다.

* HB마크 최우수 등급 - 총휘발성유기화합물(TVOC) 방출량 0.1mg/m²·h 미만

* 어린이제품안전기준 KC인증 - 중금속(8종), 프탈레이트계 가소제(6종) 불검출(FIT시험연구원 검사 성적서 기준)

기후변화에 대응하는 LX하우시스 올해 1월부터 전 세계 1백95개국에 적용된 파리 기후변화협약의 목표는 산업화 이전 대비 지구 평균기온 상승을 2℃보다 상당히 낮은 수준(1.5℃ 이내)으로 유지하는 것이다.

LX하우시스는 온실가스 배출을 최소화하기 위한 전사적 환경 안전 목표를 설정해 2018년부터 현재까지 꾸준한 감축을 이행해왔다. 매년 공신력 있는 검증 기관으로부터 온실가스 배출량을 검증받고 대외에 정보를 공개한다. 특히 제품 생산 시 노후된 설비와 화석 에너지 사용 비율을 개선하고, 태양광발전 설비 운영을 통해 에너지 저감 사업장으로 탈바꿈하는 중이다. '미래 세대를 위한 지속 가능한 인테리어', 바로 LX하우시스를 설명하는 가장 적절한 문장이다.





1

KITCHEN VS BATHROOM

주방과 욕실은 일상에서 꼭 필요한 역할을 수행하는 공간이지만 거실에 비해 중요도가 적었던 것이 사실. 하지만 공간에서 라이프스타일과 개성을 명확하게 드러내고자 하는 사람들이 늘면서 주방과 욕실이 새롭게 주목받고 있다. 주방은 요리를, 욕실은 청결을 위한 공간이라는 점에서 기능적인 공통점을 가지지만 차이점도 명확하다. 주방이 소통의 공간이라면 욕실은 개인의 내밀한 공간인 것. 배우 전여빈을 모델로 내세워 아름다운 공간을 제안하는 LXZIN 인테리어에서 '우리'와 '나'라는 키워드로 두 공간을 아름답게 꾸미는 법에 대해 이야기한다.

전행 한정은 문의 LX하우시스(080-005-4000, www.lxhausys.co.kr)

'우리'를 위한 주방

주방은 맛있는 음식을 요리하고 식사를 하는 것 외에도 가족이 모이는 소통의 공간으로 발전하고 있다. 거실 대신 주방에 온 가족이 모여 여가를 보내거나 학습을 하고, 업무를 하는 등의 멀티 공간으로 활용되고 있는 것. 그런가 하면 외부 활동이 자유롭지 못한 대신 집에 지인들을 초대해 홈 파티를 즐기는 사람들이 많아졌는데 이때 중요한 공간도 주방이다. 여러 사람이 모여 함께 요리하고, 만든 음식을 서로 나눠 먹는 모든 과정이 하나의 놀이 문화가 되면서 주방의 대형 아일랜드가 주목받고 있다.



2

즐거움 파티가 있는 라운지 아일랜드 LX Z:IN 소셜 라운지

지인들과 즐거운 홈 파티 라이프를 꿈꾼다면 LXZIN 소셜 라운지를 추천한다. 고급 대리석으로 만든 조각 작품 같은 벽 패널과 은은한 조명이 적용된 선반이 어우러져 호텔 라운지 바 같은 분위기를 연출해주는 것이 특징이다. 눈여겨볼 것은 라운지 형태의 대형 아일랜드, LG시그니처 키친스위트 와인 셀러와 서랍형 냉장고가 빌트인으로 적용돼 아일랜드에서 요리하고 먹고 마시면서 파티를 즐기기에 적당하다.

1 대리석 벽 패널과 은은한 조명이 적용된 선반 등이 매치된 LXZIN 소셜 라운지 2 부드러운 곡선과 고급스러운 대리석 소재가 돋보이는 성판이 적용된 대형 아일랜드.

가족을 위한 행복한 주방 LX Z:IN 홈 비스트로

바쁜 아침 가족의 건강을 위해 가벼운 식사를 챙기고, 저녁이면 가족이 모두 모여 맛있는 음식을 먹으며 도란도란 이야기를 나누는 시간 일상의 행복은 LXZIN 홈 비스트로에서 시작된다. 조리대와 바 테이블 공간을 단차로 분리한 비스트로 아일랜드는 카운터 바 형태로 레스토랑 같은 이색적인 분위기를 연출한 것이 특징. 뿐만 아니라 간단한 움직임으로 조명을 끄고 켤 수 있는 모션 뷰 키 큰 장, 매트한 질감의 세라믹 스타일 도어 등이 모던한 느낌을 더한다.

1 모션 뷰 키 큰 장, 매트한 질감의 세라믹 등이 적용된 모던하고 고급스러운 분위기의 LXZIN 홈 비스트로 2 단차를 주어 조리대와 바 테이블의 공간을 분리한 비스트로 아일랜드는 레스토랑 같은 이색적인 분위기를 연출한다.



2





‘나’를 위한 욕실

그 어느 때보다 개인의 삶이 중요한 때, 욕실은 더 이상 감추고 싶은 공간이 아니다. 오히려 요즘에는 일상의 목은 피로를 덜고 진정한 휴식을 위해 욕실 인테리어에 많은 공을 들이고 있다. 특히 주목할 만한 것은 소재의 변화이다. 마음에 안정을 주는 따뜻한 컬러나 차분한 자연에서 영감을 받은 소재 등으로 변화를 꾀하려는 시도가 많아지는 것. 또한 여행지에서 경험한 럭셔리 리조트의 욕실이 나 호텔 스파에서의 황홀한 휴식의 경험을 집 안에 들고자 하는 사람들이 많아지면서 고급 소재에 대한 수요도 꾸준히 증가하는 추세다.



남들과는 차별된 나만의 공간 LX Z:IN 어반 유니트

나만의 욕실을 만들고 싶은 사람들에게 LX Z:IN 인테리어가 추천하는 것은 **어반 유니트**. 마블 소재와 웜 그레이 컬러, 플리츠 디테일 등 기존의 욕실과는 차별화된 소재와 컬러가 도시적이면서 유니크한 무드를 더한다. 특히 일반 화이트 유광의 도기 세면대와 달리 언더 카운터 형태의 하이박스 세면대가 적용돼 감각적이고 남다른 분위기를 연출하는 것이 차별점.

1 유려한 곡선의 하이박스 세면대, 마블 소재와 웜 그레이 컬러 등으로 나만의 욕실을 만들어주는 **LX Z:IN 어반 유니트**. **2** 유려한 곡선의 심리스 세면대, 언더 카운터 형태와 하이박스 소재가 고급스러운 분위기를 연출한다.



2

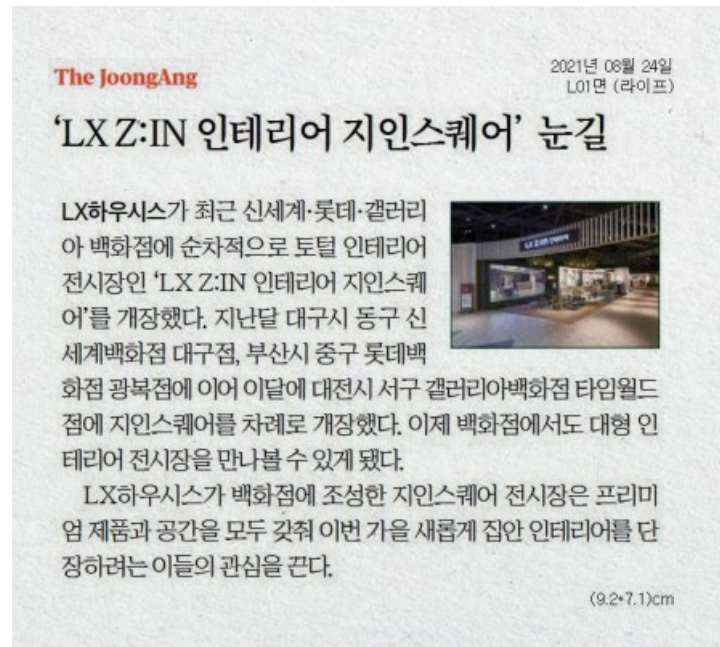


2

따뜻함을 전하는 아날로그 감성 LX Z:IN 레트로 플리츠

때로는 아날로그 감성이 마음을 위로한다. 욕실 인테리어 소재 중 테라조 패넬이 꾸준히 인기를 모으는 비결이다. 대리석 조각과 시멘트, 유리, 금속 등 다양한 재료를 혼합한 뒤 표면을 가공하는 방식으로 만들어지는 테라조는 편안하고 따뜻한 느낌을 더해준다. **LX Z:IN 레트로 플리츠**는 테라조 패넬에 요즘 유행하는 플리츠 디테일의 질은 우드 컬러 가구를 매치한 카메처럼 트렌디한 욕실을 제안한다.

1 질은 우드 컬러와 테라조 패턴이 조화를 이룬 트렌디한 욕실, 플랩장과 간접 조명 가구를 이용하면 좁은 욕실도 효율적으로 공간을 활용할 수 있다. **2** 리얼 우드 패턴에 트렌디한 플리츠 디테일이 가미된 허부장.



The JoongAng

2021년 08월 24일
L01면 (라이프)

가을맞이 '집콕' 인테리어, 이제부터 백화점에서 만나보세요

LX Z:IN 인테리어 지인스퀘어 주류

무더위가 물러가고 선선한 기운이 느껴지는 가을의 문턱이다. 신종 코로나바이러스 감염증(코로나19) 사태의 장기화로 가을맞이 '집콕' 인테리어를 계획하는 이가 늘고 있다. 백화점이 주목받고 있다. 이제 백화점에서도 편하게 대형 인테리어 전시장을 만나볼 수 있기 때문이다.

LX하우시스는 최근 신세계·롯데·갤러리아 백화점에 순차적으로 토틸 인테리어 전시장인 'LX Z:IN 인테리어 지인스퀘어'를 개장하며 사업 영역을 확장하고 있다. 지난달 대구시 동구 신세계백화점 대구점, 부산시 중구 롯데백화점 광복점에 이어 이달에 대전시 서구 갤러리아백화점 타임월드점에 지인스퀘어를 차례로 개장했다.

LX하우시스는 구매력 있는 고객을 대상으로 높은 집객력을 보유한 백화점들과 함께 상권 분석, 매장 입지 평가와 같은 엄격한 프리미엄 쇼룸 공간 기준에 따라 전시장을 열고 있다. 이런 과정을 거쳐 대구·부산·대전 지역 백화점에 프리미엄 제품과 공간을 모두 갖춘 지인스퀘어 전시장을 선보이게 됐다.

아울러 유동인구가 많은 중심 지역에 위치한 대형 프리미엄 쇼룸 공간 등에도 전시장을 입점해 고객의 접근성을 높였다. 누구든 손쉽게 지인스퀘어를 방문해 인테리어 체험 및 상담을 할 수 있도록 한 것이다.

지난달 초 오픈한 지인스퀘어 신세계백화점 대구점은 연면적 1289㎡(약 300평) 규모의 대규모 리모델링 전시장이다. LX하우시스의 프리미엄 키친·바스·침실·거실·베란다 등이 적용된 주거 공간부터 자제 라인의 라미까지 최첨단 인테리어 솔루션을 제공할 수 있도록 구성됐다. 특히 각각 138㎡(42평형), 123㎡(37평형) 규모의 모델하우스 공간을 실제 대구 지역 아파트 평면도를 적용해 프리미엄 가전제품, 카사미아의 가구 등을 함께 적용해 집 전체의 인테리어를 보다 현실감 있게 체험해 볼 수 있어 고객의 눈길을 사로잡고 있다.

이달 초 오픈한 지인스퀘어 롯데백화점 광복점은 연면적 529㎡(약 160평) 규모의 리모델링 전시장이다. 건강거실·화사한다이닝룸·목플레아·홈바스트·머물고싶은침실·아이방·공간지킴이현관 등 테마를 가진 집 안

곳곳의 인테리어를 LX하우시스의 프리미엄 인테리어 제품과 프리미엄 가전제품, 카사미아의 프리미엄 가구로 꾸며 실제 집을 보는 느낌을 준다. 또 LX 지인 자동화기와 고단열 수퍼세이프 창호를 함께 적용해 미세먼지 걱정 없는 쾌적한 거실 공간을 확인해 볼 수 있다. 제니오, 셀렉션 등 6개의 키친 제품을 적용한 라이프스타일별 다양한 콘셉트의 주방공간도 직접 체험해 볼 수 있어 인기다.

이달 초 오픈한 지인스퀘어 갤러리아백화점 타임월드점은 연면적 747㎡(약 226평) 규모의 대형 리모델링 전시장으로, 프리미엄 키친·바스·침실·베란다·베란다·도어 등의 주요 인테리어 제품이 적용된 아파트 모델하우스 콘셉트의 전시장과 개별 제품의 특징점을 살펴볼 수 있는 자제 라이브러리도 구성됐다.

132㎡(40평형)의 모델하우스 공간은 실제 대전 지역의 한 아파트 평면도를 그대로 적용해 보다 현실감 있는 공간 인테리어를 체험해 볼 수 있도록 꾸며졌다. LX 지인 인테리어 프리미엄 키친과 바스 제품들이 다양하게 적용된 라이프스타일별 주방·욕실 공간은 방문객이 보다 쉽고 편하게 자신의 취향에 맞는 인테리어를 선택할 수 있도록 돕는다.

LX하우시스 관계자는 "현재 서울은 현동과 북동, 전주, 창원, 울산, 대구, 부산, 대전 지역에서 총 8개의 'LX Z:IN 인테리어 지인스퀘어'를 운영하고 있다"며 "가을 인테리어를 계획하고 있다면 가까운 지인스퀘어 전시장에 들르면 도움이 될 것"이라고 말했다.

김재학 중앙일보&P 기자
kim.jahak@joongang.co.kr

2021년 08월 24일
L03면 (라이프)

신세계·갤러리아 백화점 등에 개장 주거공간 타입과 자제까지 한눈에 다양한 콘셉트 주방공간도 눈길

이달 초 오픈한 지인스퀘어 롯데백화점 광복점은 연면적 529㎡(약 160평) 규모의 리모델링 전시장이다. 건강거실·화사한다이닝룸·목플레아·홈바스트·머물고싶은침실·아이방·공간지킴이현관 등 테마를 가진 집 안

곳곳의 인테리어를 LX하우시스의 프리미엄 인테리어 제품과 프리미엄 가전제품, 카사미아의 프리미엄 가구로 꾸며 실제 집을 보는 느낌을 준다. 또 LX 지인 자동화기와 고단열 수퍼세이프 창호를 함께 적용해 미세먼지 걱정 없는 쾌적한 거실 공간을 확인해 볼 수 있다. 제니오, 셀렉션 등 6개의 키친 제품을 적용한 라이프스타일별 다양한 콘셉트의 주방공간도 직접 체험해 볼 수 있어 인기다.

이달 초 오픈한 지인스퀘어 갤러리아백화점 타임월드점은 연면적 747㎡(약 226평) 규모의 대형 리모델링 전시장으로, 프리미엄 키친·바스·침실·베란다·베란다·도어 등의 주요 인테리어 제품이 적용된 아파트 모델하우스 콘셉트의 전시장과 개별 제품의 특징점을 살펴볼 수 있는 자제 라이브러리도 구성됐다.

132㎡(40평형)의 모델하우스 공간은 실제 대전 지역의 한 아파트 평면도를 그대로 적용해 보다 현실감 있는 공간 인테리어를 체험해 볼 수 있도록 꾸며졌다. LX 지인 인테리어 프리미엄 키친과 바스 제품들이 다양하게 적용된 라이프스타일별 주방·욕실 공간은 방문객이 보다 쉽고 편하게 자신의 취향에 맞는 인테리어를 선택할 수 있도록 돕는다.

LX하우시스 관계자는 "현재 서울은 현동과 북동, 전주, 창원, 울산, 대구, 부산, 대전 지역에서 총 8개의 'LX Z:IN 인테리어 지인스퀘어'를 운영하고 있다"며 "가을 인테리어를 계획하고 있다면 가까운 지인스퀘어 전시장에 들르면 도움이 될 것"이라고 말했다.

김재학 중앙일보&P 기자
kim.jahak@joongang.co.kr



소비가가 인정한 친환경 인테리어 자재로 '안심 공간' 꾸미기 앞장

주목받는 LG하우시스 '녹색상품'

최근 신종 코로나바이러스 감염증(코로나19) 사태의 장기화로 집에 머무는 시간이 늘어나며 인테리어 자재에 대한 관심이 커지고 있다. 안전한 '집콕' 생활을 위해 자재가 건강하고 안전한 제품인지, 안심하고 사용해도 되는 제품인지 확인하는 일은 당연하다.

이런 트렌드에 맞춰 국내 최대 규모의 인테리어 기업 LG하우시스가 소비자가 인정하는 친환경 제품들로 '안심 공간' 꾸미기에 앞장서고 있다. LG하우시스는 국내 인테리어 업계에서 소비자가 직접 뽑는 '올해의 녹색상품'을 가장 많이 보유하고 있다. 지난달인 한국녹색구매네트워크가 전국 소비자환경단체와 소비자 투표단의 심사를 거쳐 매년 발표하는 '한국인민 녹색상품'에 '지아소리감 바닥재', '지아벽지' 등 74개 제품을 친환경 인증 '단일' 뛰어난 수퍼세이프 창호도

LG하우시스는 온 가족이 모이는 공간 거실에는 수퍼세이프 창호와 지아소리감 바닥재, 지아벽지를 추천한다. 여름철 무더위를 견디기 위해선 살에서 에어컨을 틀 수밖에 없는데, 문제는 치솟는 전기요금이다.

수퍼세이프 창호가 고민을 해결해 줄 수 있다. 최근 6년 만에 전면 리뉴얼된 수퍼세이프 3-5-7 창호는 이중창 적용 시 ▶에너지소비효율등급 1등급이 단일 성능 ▶기밀성 1등급 ▶수밀성 50 등급과 같은 최고 등급의 사양을 충족한다. 특히 수퍼세이프 창호는 '2020 올해의 녹색상품'으로 선정되면서 심사

대상 전 제품 가운데 상위 7개 제품에만 주어진 '소비자가 뽑은 인기상'도 수상하며 성능을 인정받았다.

LG하우시스는 거실 바닥과 벽에는 지아소리감 바닥재와 지아벽지를 추천한다. 제품 표면에 식물유래 성분을 적용해 보다 안심하고 걸을 수 있다. 두 제품은 녹색상품에 각각 7년 연속, 5년 연속으로 선정했으며 환경성적표지 및 저탄소 제품 인증도 확보해 친환경성을 입증했다.

생활소음까지 줄여주는 친환경 안선퍼 아이들이 있는 가정에선 거실 또는 아

이방 바닥재로 'LG지인 안심매트'를 선택하는 것이 좋다. 친환경성은 물론이고, 집에서 머무는 시간이 늘어나며 가장 큰 스트레스 요인으로 작용하는 생활 소음을 줄여주는 데 효과적인 제품이다. LG지인 안심매트는 TPU(Thermoplastic Poly Urethane: 열가소성 폴리우레탄) 소재를 표면층에 적용한 제품이다. 친환경성과 뛰어난 내구성을 확보했을 뿐 아니라 실생활 소음(경량바닥충격음) 저감 기능도 갖췄다. 또한 '어린이제품안전기준(KC 인증)'을 획득했으며 한국공기청정원 회가 부여하는 친환경 건축자재 단체 표준인증인 'HB(Healthy Building Material) 마크 최우수 등급'을 획득했다. 현재까지 HB마크 등급 가운데 가장 높은 최우수 등급을 획득한 TPU 소재 바닥재 제품은 LG지인 안심매트가 유일하다.

~LG지인 안심매트는 제품 하부에 고탄성 무연충을 적용, 실생활소음(경량 충격음) 저감과 충격 흡수에도 뛰어난 효과를 보인다. 실제로 맨슬라(콘리트 210mm 두께) 바닥 대비 경량바닥 충격음을 43dB(데시벨) 줄여주고, 충격흡수율은 73.6% 더 높은 것으로 나타났다. 이는 아가 고는 소리 및 청소기 소리 등 실생활 중간소음을 저감해 큰 효과가 있고, 아가 넘어졌을 때 덜 다치도록 해주는 데 도움을 줄 수 있는 점이다.

김재학 중앙일보&P 기자
kim.jahak@joongang.co.kr

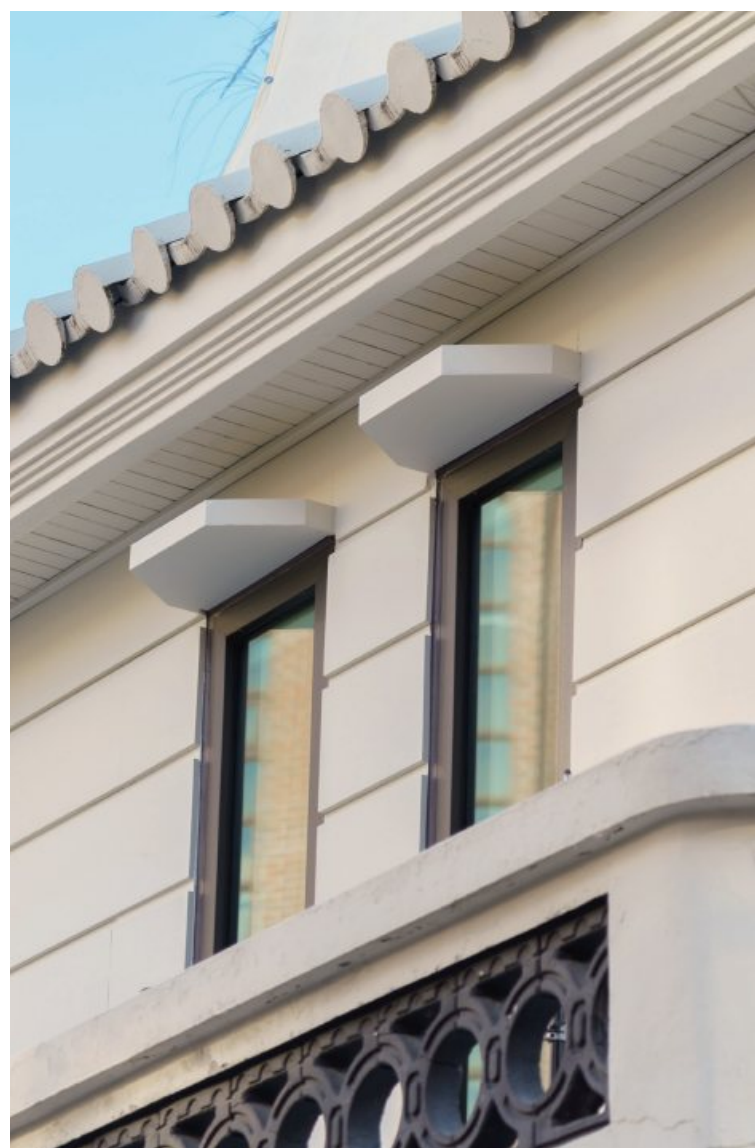
DESIGNERS



Z_Lab

지랩디자인그룹

제주도 애월 감성을 고스란히 담은 공간.
책과 여유가 주택에 오롯이 담긴 내추럴하고 아늑한 무드의 따뜻한 공간을 소개합니다.



비하우스

김지영 디자이너

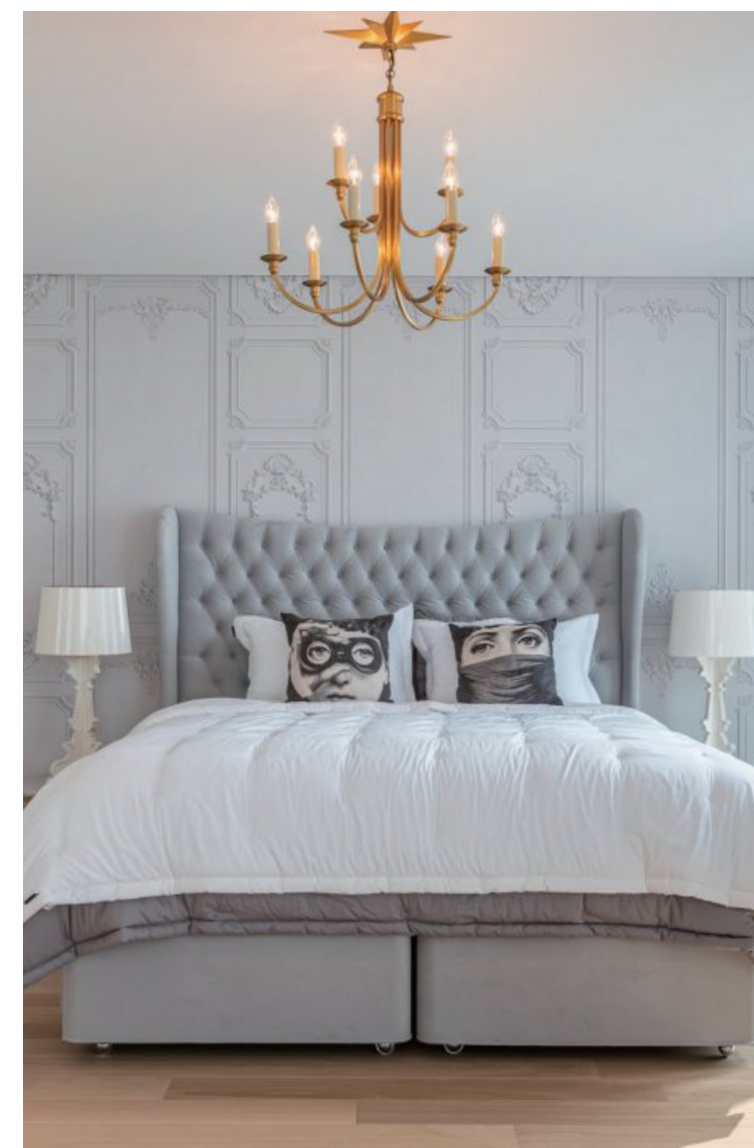
40년된 구옥을 직접 리모델링한 공간.
LX Z:IN 유로시스템9과 우젠 데크로 표현한 빈티지한 유럽의 감성이 가득한 인테리어를 소개합니다.



tan creative

최고요 디자이너

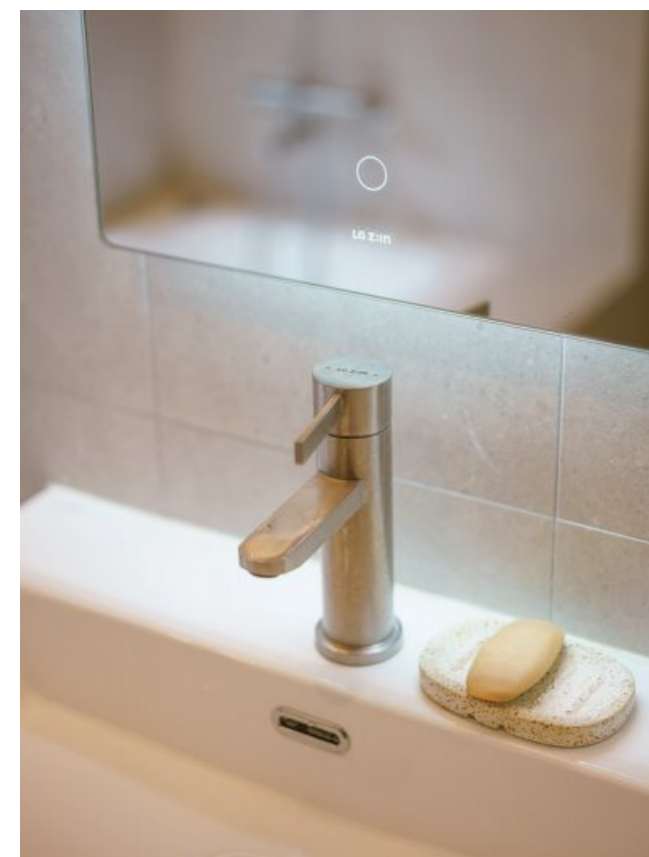
인테리어 디자이너의 로망을 담은 공간.
화이트&우드 소재를 사용하여 내추럴하고 아늑한 공간을 소개합니다.



SPCCOR

엄지혜 디자이너

품위가 돋보이는 명품 주거공간.
리얼한 웨인스코팅 패턴과 질감을 통해 공간의 고급스러움을 한층 더 높인 집을 소개합니다.



- ① [바닥재] 강그린 마일드 오크(Mild Oak) FMKGA074-W01250000
- ② [벽지] 베스띠 리얼 페인팅/라이트 그레이 82458-02
- ③ [인테리어스톤] 하이막스 오로라/오로라 그레이지 M613
- ④ [인테리어필름] 베니프 프리미엄 우드/오크 (방염) NW086



DESIGNER

Z_Lab 지랩디자인그룹

제2의 삶을 꿈꾸는 부부의 공간에 LX Z:IN이 함께 했습니다.

LX Z:IN 바닥재 강그린, 벽지 디아망과 베스띠, 인테리어필름 베니프를 매치하여 아늑하고 따뜻한 감성을 담은 집으로 완성하였습니다. 또한 주방 상판에 LX Z:IN 하이막스 오로라 그레이지를 적용하여 고급스럽고 은은한 주방 분위기를 연출하였습니다.

LX Z:IN 바닥재 강그린은 더 넓어진 사이즈로 공간을 시원하게, 더 다양해진 패턴과 컬러로 트린디하게 만드는 디자인 마루입니다.





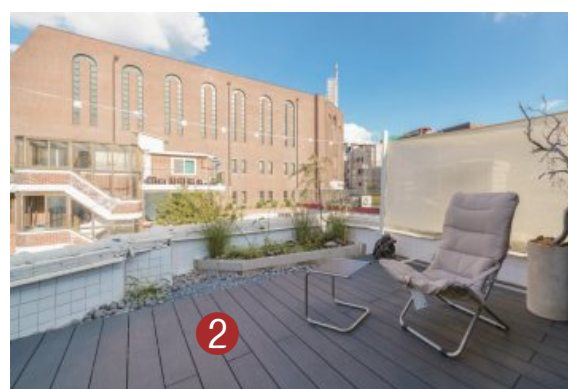
DESIGNER

비하우스 김지영 디자이너

40년된 구옥을 직접 리모델링한 공간에 LX Z:IN이 함께 했습니다.

창호 유로시스템9 프리미엄창과 함께 우젠 데크를 옥상에 적용하여 빈티지한 유럽의 감성이 가득한 공간을 완성하였습니다.

LX Z:IN 창호 유로시스템9은 우수한 단열 성능과 디자인을 가진 PVC 시스템창으로 유럽스타일의 개폐방식과 감각적인 공간 표현이 가능한 프리미엄 창입니다. LX Z:IN 강화목재 우젠 데크는 내구성이 강한 천연목 느낌의 세련된 디자인으로 구성되어 있습니다.



- ① [창호] 유로시스템9 Tilt & Turn E9-PTT85
- ② [강화목재] 우젠데크 그레이다크 DR20
- ③ [창호] 유로시스템9 Lift & Slide E9-PLS200



DESIGNER

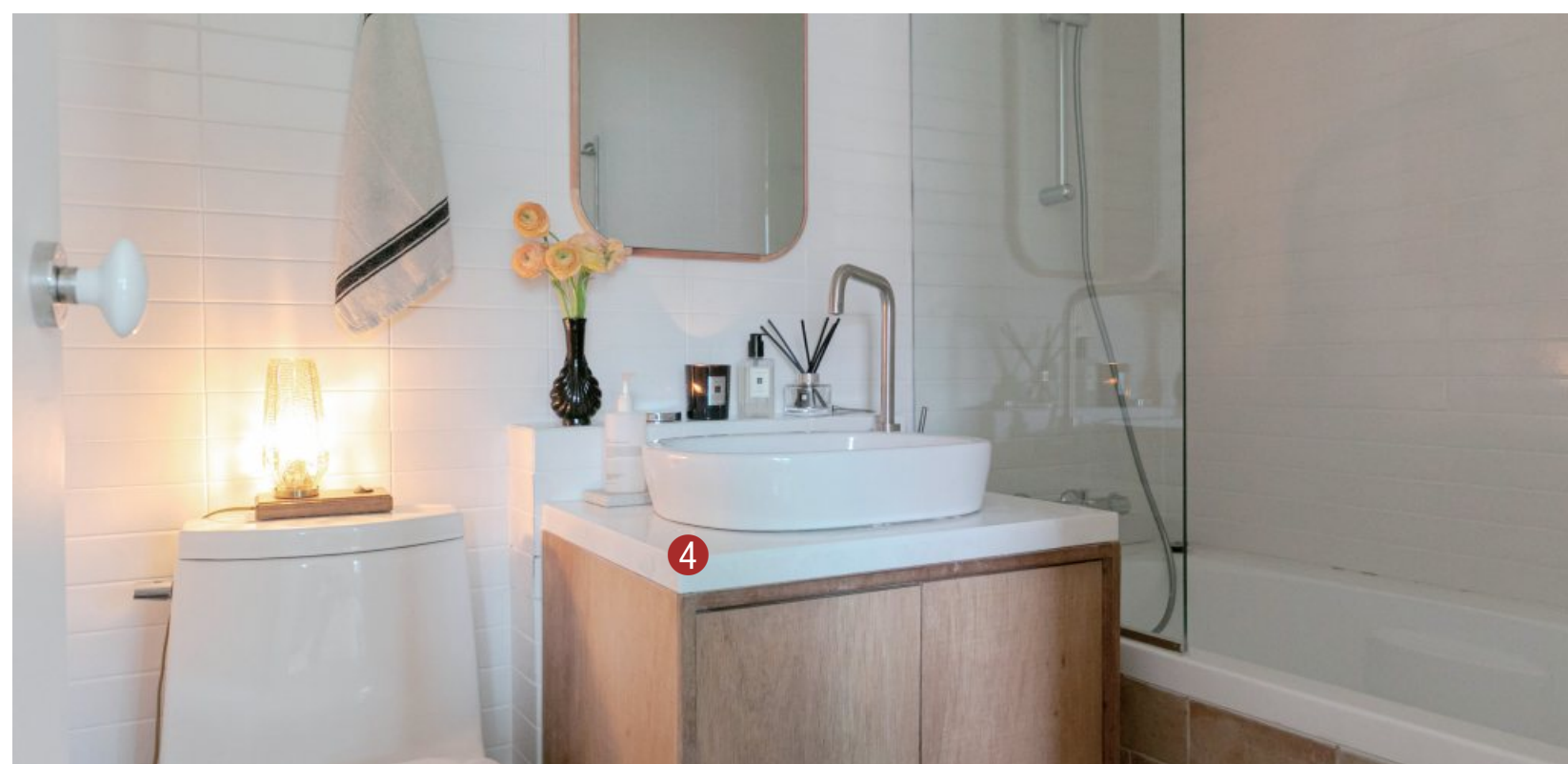
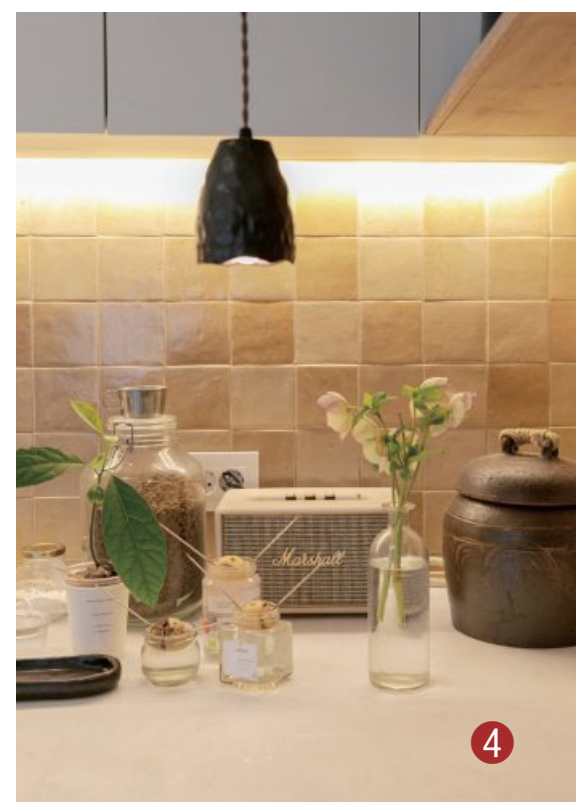
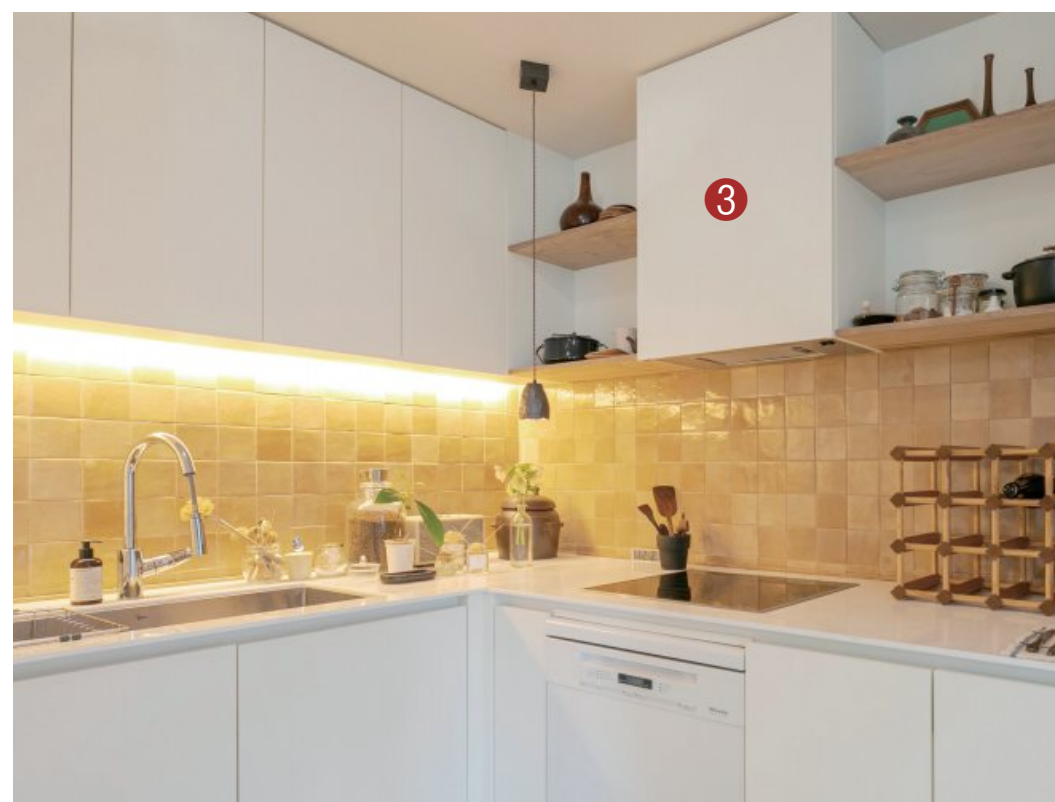
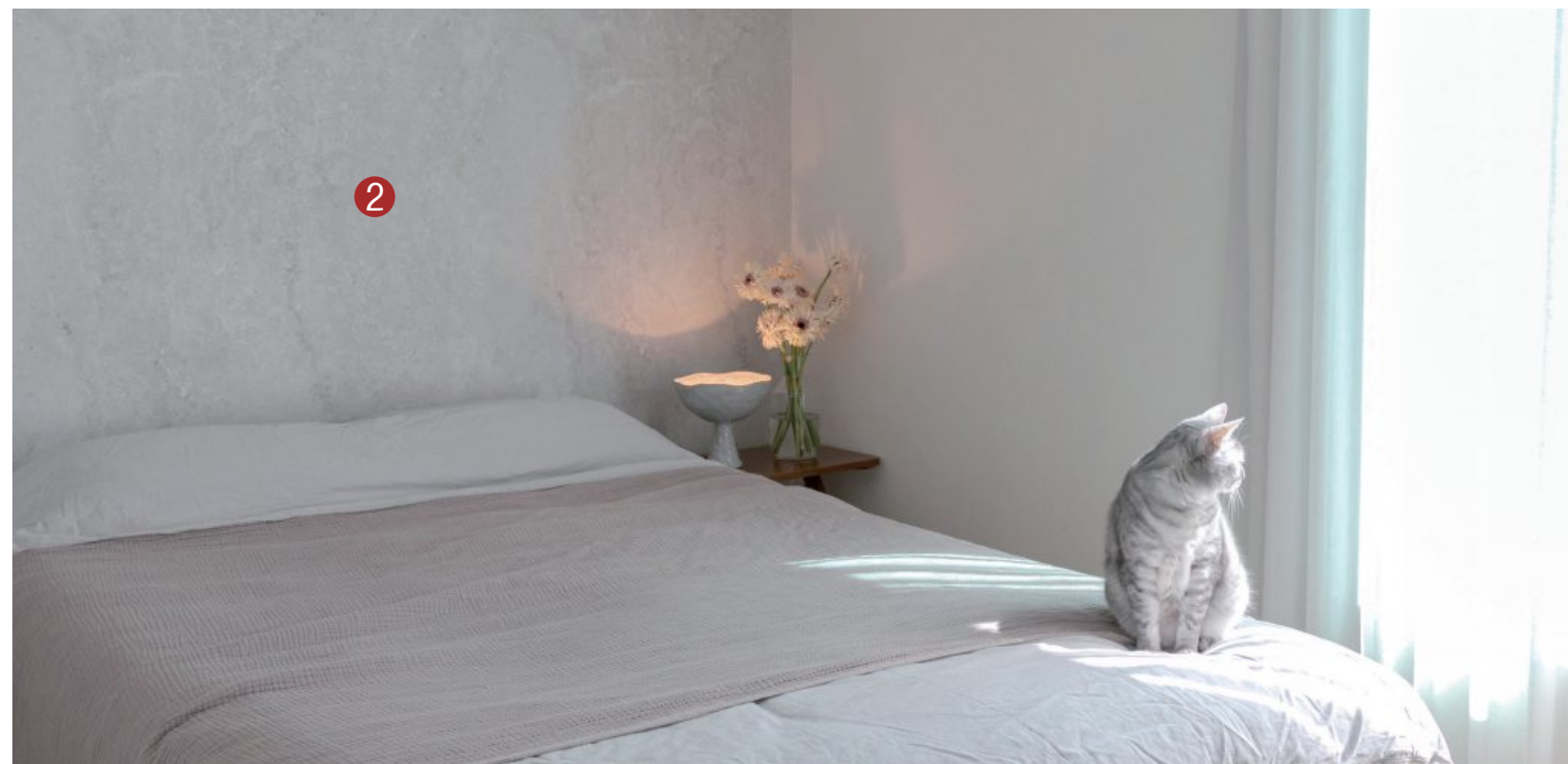
tan creative 최고요 디자이너

최고요 디자이너의 로망이 실현된 곳에 LX Z:IN이 함께 했습니다.

LX Z:IN 벽지 디아망과 인테리어필름 베니프를 적용하여 화이트&우드 감성 하우스를 완성하였습니다.

키친과 욕실은 유지관리가 편하고 대리석의 느낌을 낼 수 있는 화이트 톤의 인테리어스톤 하이막스 오로라 비앙코로 시공하여 공간을 고급스럽게 연출하였습니다.

- ① [벽지] 디아망 소프트 패브릭/매트 크림 PR020-02
- ② [벽지] 디아망 자이언트 스톤/베이지 PR016-02
- ③ [인테리어필름] 베니프 솔리드 화이트 ES169
- ④ [인테리어스톤] 하이막스 오로라 비앙코 M606





DESIGNER

SPCCOR 엄지혜 디자이너

품위가 돋보이는 명품 주거공간에 LX Z:IN이 함께 했습니다.

리얼한 웨인스코팅 패턴과 질감을 통해 공간의 고급스러움을 한층 더 높였습니다.

LX Z:IN 벽지 디아망은 차별화된 기술로 섬세하고 깊은 엠보감을 선사하여 고급스러운 공간을 연출하는 벽지입니다.

LX Z:IN 강화목재 우젠 데크는 내구성이 강한 천연목 느낌의 세련된 디자인을 갖추고 있습니다.

❶ [강화목재] 우젠데크 그레이다크 DR20

❷ [벽지] 디아망 웨인스코팅/라이트그레이 PR021-01

❸ [벽지] 디아망 니트 블랭킷/민트 PR023-05



HOT PLACE

LX Z:IN x RETROKIT

서래마을 아이웨어 편집샵



theme 1

21/22 Design Trend
HOME CAMP 기분 좋은 부스터

LX Z:IN 뮤럴벽지로 연출하여 기분 좋은 상상 속의 집
'빌리 이매지네르'로 연출한 공간



theme 2

21/22 Design Trend
PENT-HAUS 하이퀄리티 은둔생활

LX Z:IN 인테리어 필름 베니프의 웅장한 마블 패턴과
크랙의 패턴으로 안전과 사색을 위한 자발적인 공간을 연출



theme 3

21/22 Design Trend
GRANNY'S COTTAGE 유유자적 슬로 라이프

LX Z:IN 벽지 지아패브릭으로 복고풍과 현대적인 요소를 결합해
빈티지한 공간을 연출

안동 한옥 스테이



명륜동 향수 공방

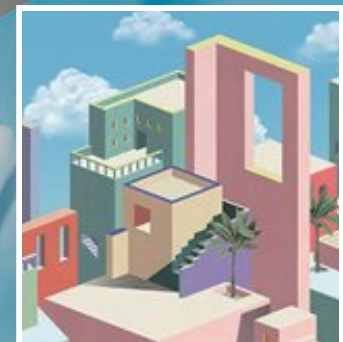


울시헌

LX Z:IN 바닥재 지아마루 스타일로 시공하여
전통적인 공간에 현대적 사용성을 높인 공간

프루스트

LX Z:IN 인테리어스톤 하이막스 오로라 프로스트로 시공하여
한옥 속 모던한 분위기를 연출한 공간



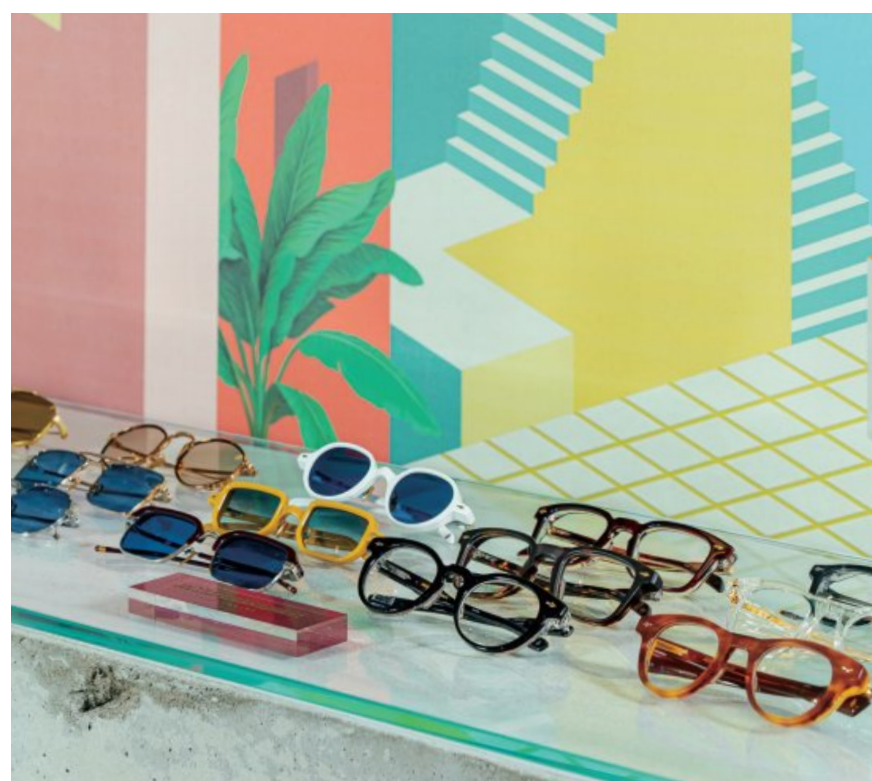
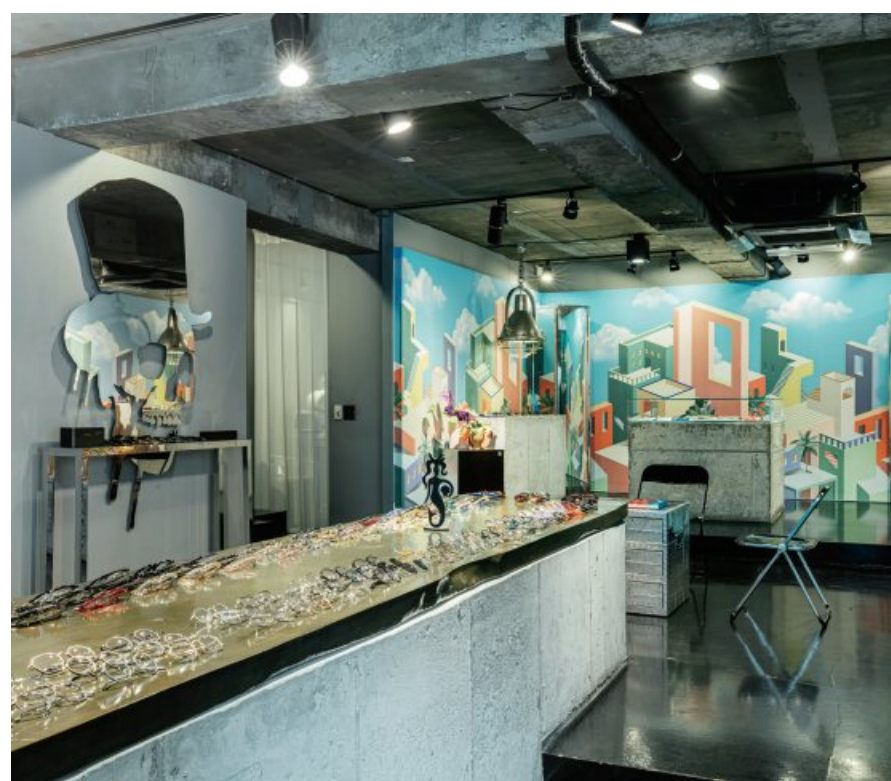
[벽지] 뮤럴
빌라 이미지네르/멀티
M533-01

DRAMA

MAGAZINE

DESIGNERS

HOT PLACE



HOT PLACE

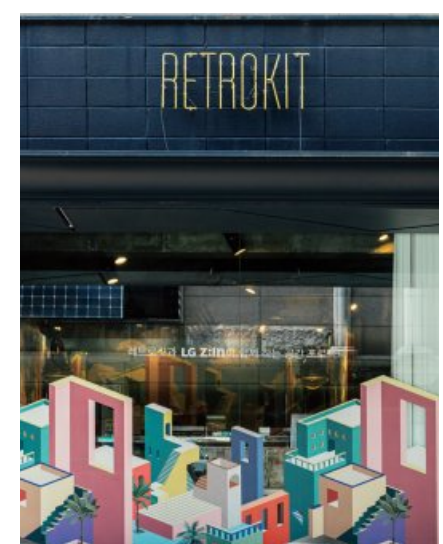
서래마을 아이웨어 편집샵 레트로킷

theme 1

HOME CAMP 기분 좋은 부스터

LX Z:IN과 아이웨어 편집샵 레트로킷의 만남으로 진행된 첫번째 프로젝트는 'HOME-CAMP 기분 좋은 부스터' 테마입니다. 기분 좋은 상상 속의 집 '빌라 이미지네르' 라는 LX Z:IN 뮤럴벽지로 공간을 연출하였습니다. 뮤럴벽지는 풍경, 만화, 캐릭터, 자연 등 아티스트의 감성이 살아 있는 작품을 와이드한 스케일로 즐길 수 있는 대형 사이즈의 벽지입니다.

서울 서초구 서래로5길 15, 1층



LXZ:IN MAGAZINE Special Issue vol.01

[인테리어필름] 베니프
빅마블/마르퀴나 (방염)
BM006



HOT PLACE

서래마을 아이웨어 편집샵 레트로킷

theme 2

PENT-HAUS 하이퀄리티 은둔생활

레트로킷과 LX Z:IN의 만남으로 진행된 두번째 프로젝트는 'PENT-HAUS 하이퀄리티 은둔생활' 테마입니다.

LX Z:IN 인테리어필름 베니프의 마르퀴나로 매장의 외관과 내부를 세련되게 연출하였습니다. 인테리어필름 베니프의 빅마블은 대리석, 벽돌, 콘크리트, 라임스톤 등의 텍스처 및 칼라를 살린 디자인을 빅사이즈로 구현하여 러프하면서도 내추럴한 멋을 표현한 제품입니다.

서울 서초구 서래로5길 15, 1층



[벽지] 지아패브릭
아뜰리에/블루
T1026-1

1 [벽지] 지아패브릭 소프트헴프/코발트 블루 T1027-4



HOT PLACE

서래마을 아이웨어 편집샵 레트로킷

theme 3

GRANNY'S COTTAGE 유유자적 슬로 라이프

LX Z:IN과 아이웨어 편집샵 레트로킷의 만남으로 진행된 세번째 프로젝트는 'GRANNY'S COTTAGE 유유자적 슬로 라이프' 테마입니다. LX Z:IN 벽지 지아패브릭 아뜰리에 블루와 코발트 블루를 적용하여 복고풍과 현대적인 요소가 조화를 이루는 트렌디한 공간을 완성하였습니다. 벽지 지아패브릭은 니트, 리넨, 캔버스, 새틴, 자카드 등 5가지 패브릭의 다양한 소재감을 구현해낸 친환경 벽지입니다.

서울 서초구 서래로5길 15, 1층





HOT PLACE

안동 한옥 스테이

울시현

LX Z:IN이 자연 속 휴식 공간 한옥스테이 울시현과 함께 했습니다. 거실부터 침실까지 바닥재 지아마루 스타일을 적용하여 전통미를 그대로 살리면서 주거환경의 품격을 높였습니다. LX Z:IN 바닥재 지아마루 스타일은 유해물질 저감, 생활환경오염 저감을 통해 환경마크를 취득한 친환경 제품입니다. 와이드한 사이즈로 나무 패턴을 표현하는데 효과적이며, 수분에 의한 변색이나 부풀림 또한 거의 없어 사용성이 우수합니다.

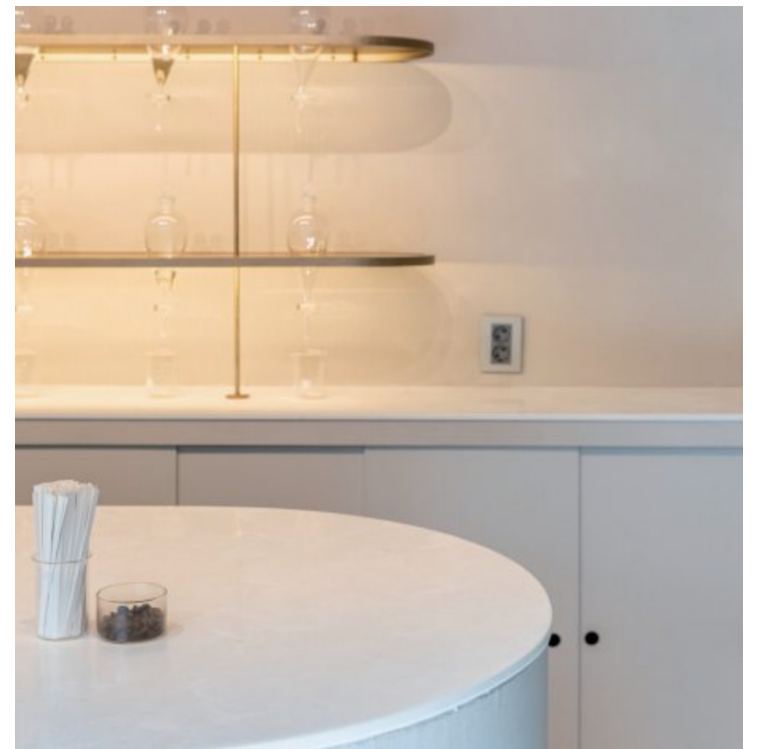
경북 안동시 남후면 암산길 258-9



[바닥재] 지아마루 스타일
브론즈 월넛
ZOW0720-A6R



[인테리어스톤] 하이막스
오로라/오로라 프로스트
M702



HOT PLACE

명륜동 향수 공방

프루스트

LX Z:IN이 모던 스타일로 해석한 도심 속 한옥 향수 공방 프루스트와 함께 하였습니다.

천연석의 단점을 보완한 LX Z:IN 하이막스 오로라 프로스트로 시공하여 우아한 분위기를 연출했습니다. 오로라 프로스트는 깨끗한 얼음의 결정체를 연상시키는 디자인을 통해 조명 아래서 풍부한 물결 무늬가 돋보이는 하이막스 제품입니다.

서울 종로구 창경궁로26길 38-3

